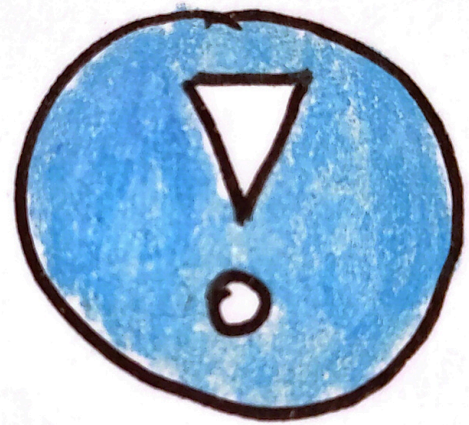


Selbstgesteuertes Lernen  
in einer  
KI-geprägten Welt



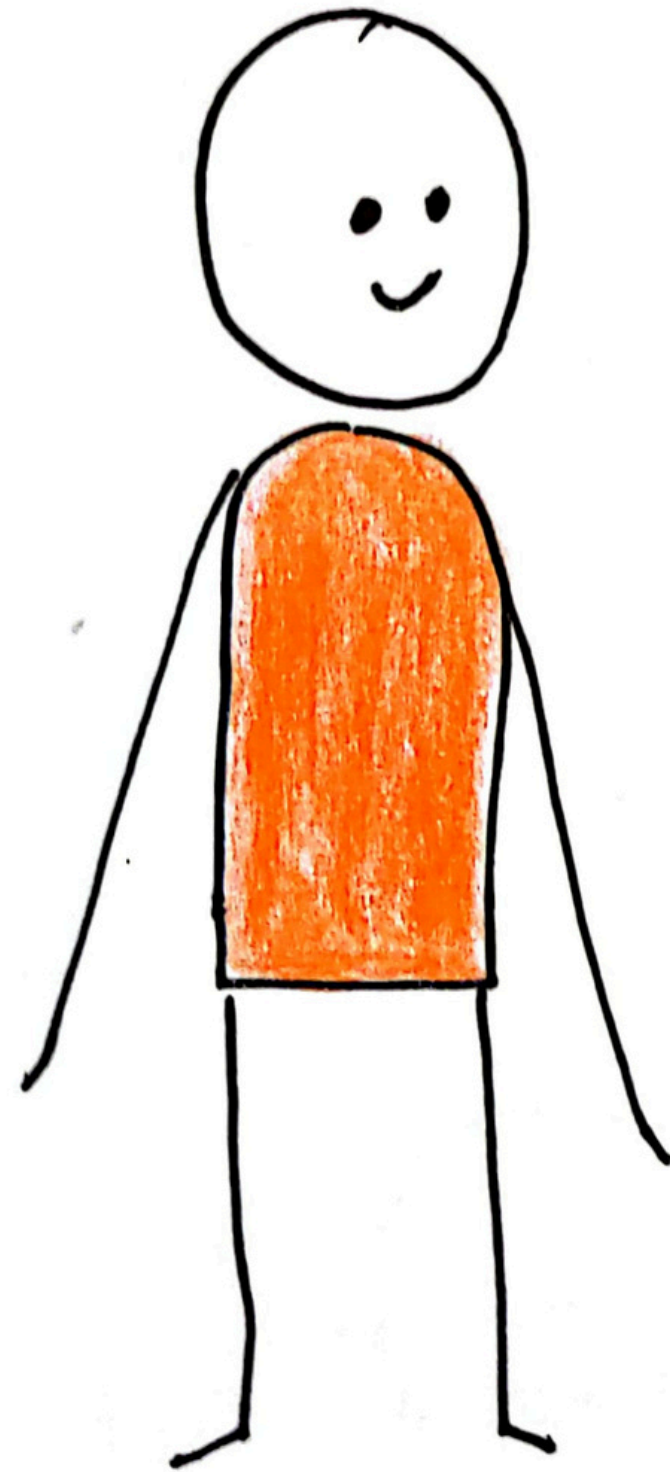
Gesellschaftliche Handlungsfähigkeit erfordert in einer KI-geprägten Welt andere Kompetenzen als im Buchdruckzeitalter.



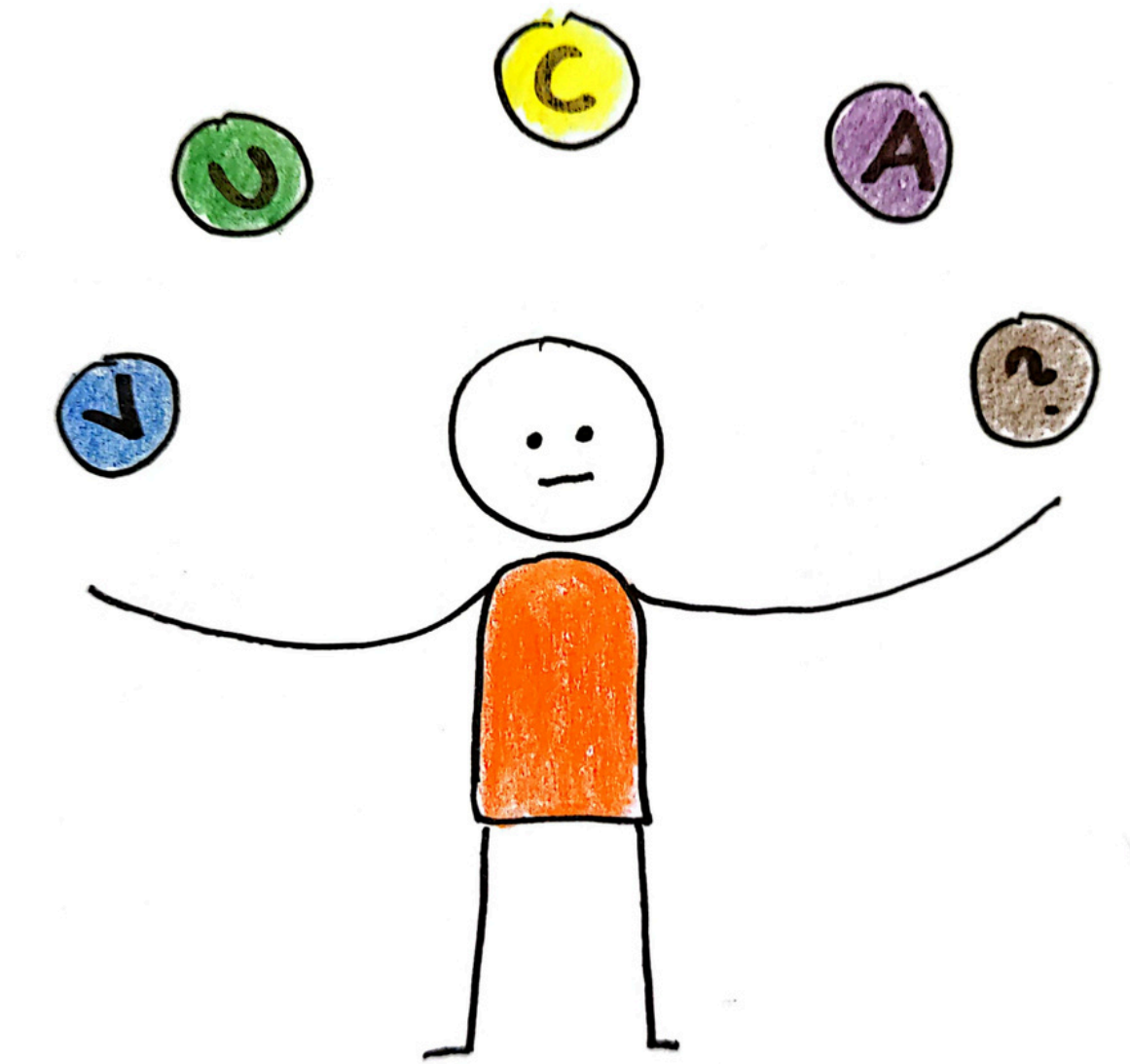
Selbstlernkompetenz ist die wahrscheinlich wichtigste Schlüsselkompetenz in einer KI-geprägten Welt.



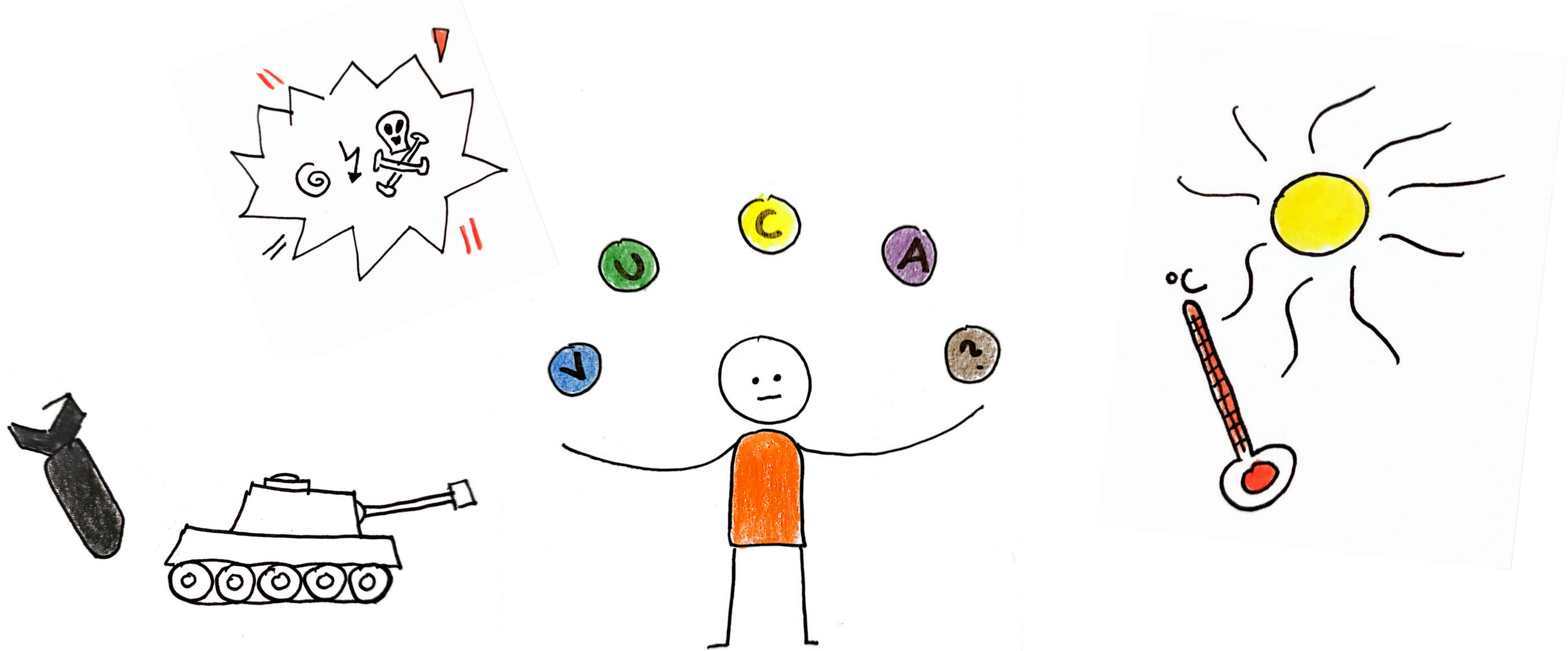
Die aktuelle KI-Entwicklung ist Herausforderung und Impuls zur dringend erforderlichen Veränderung der Bildung.



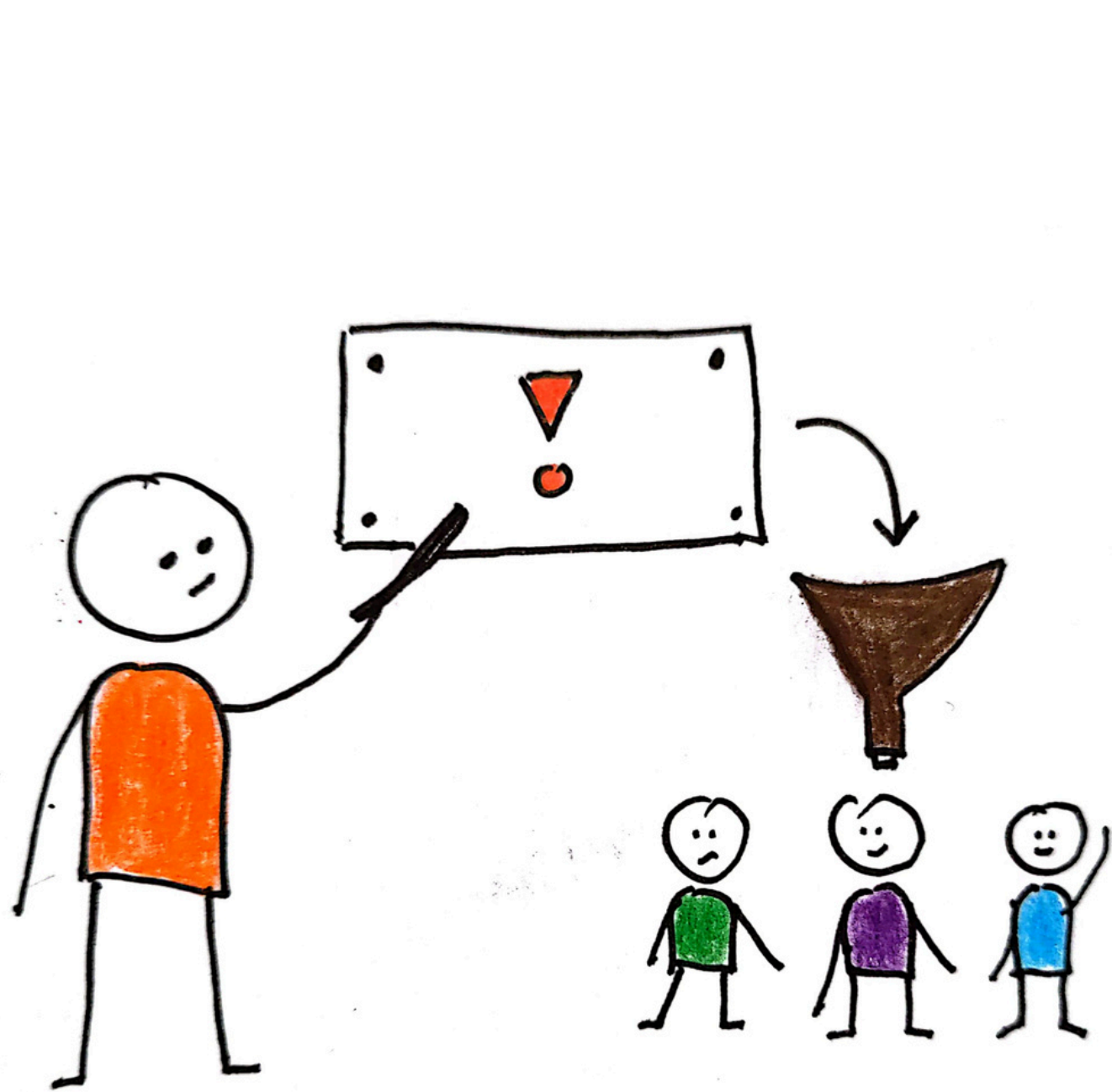
Warum braucht  
es veränderte  
Kompetenzen und  
welche?



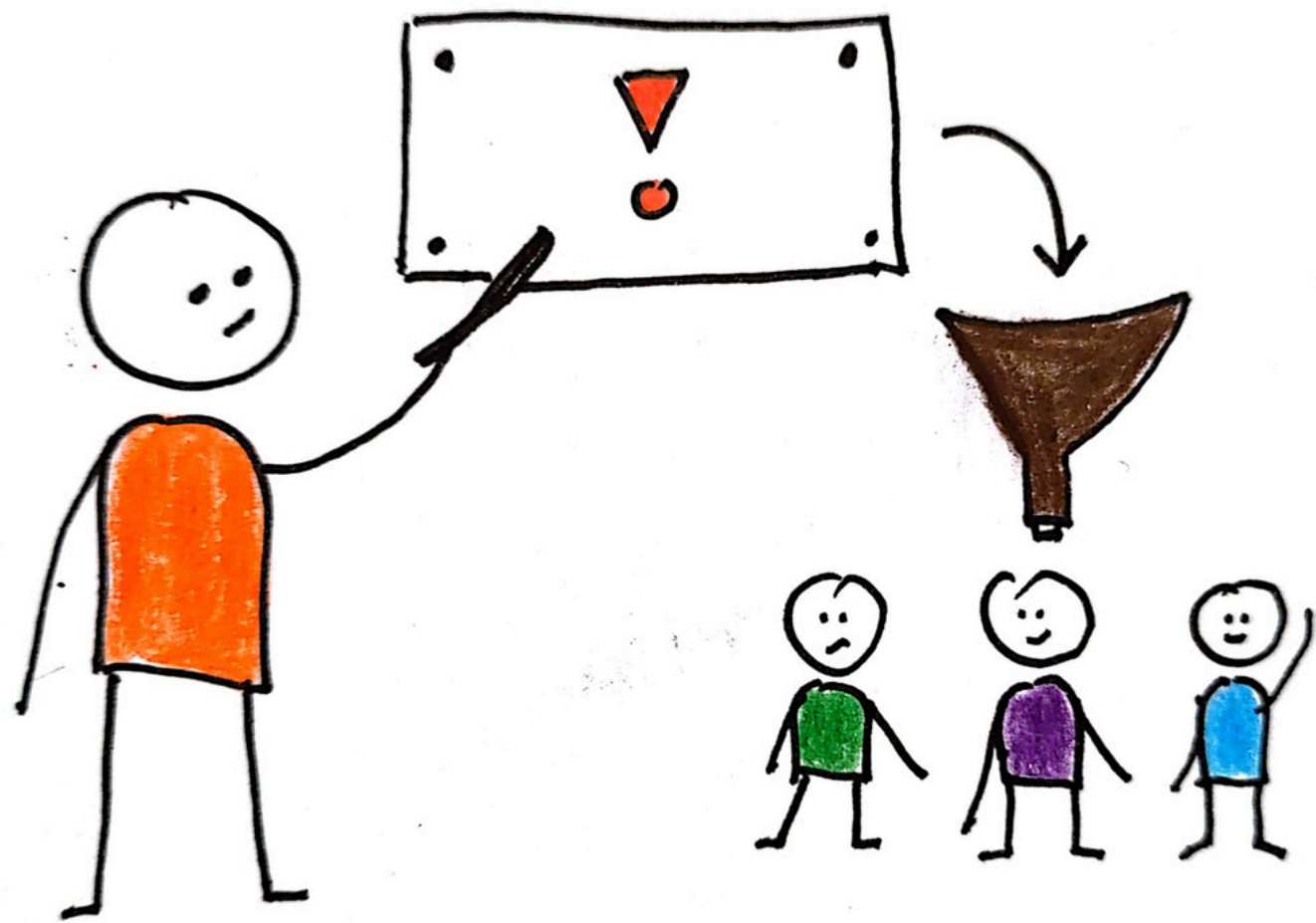
Unsere Gesellschaft ist volatil, unsicher, komplex und von Ambiguität geprägt.



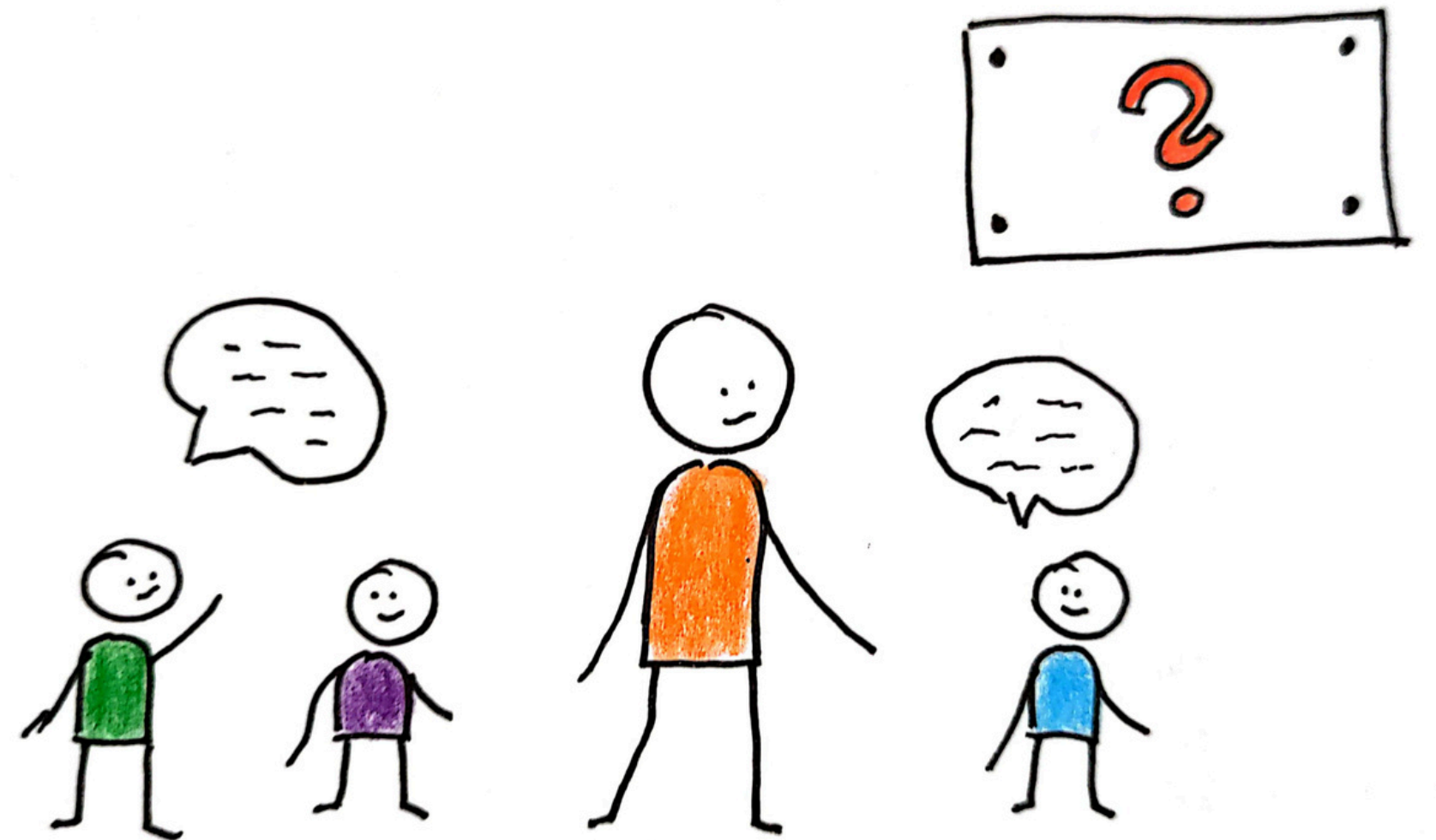
Unsere Gesellschaft ist volatil, unsicher, komplex und von Ambiguität geprägt.  
Wir stehen vor großen Herausforderungen.



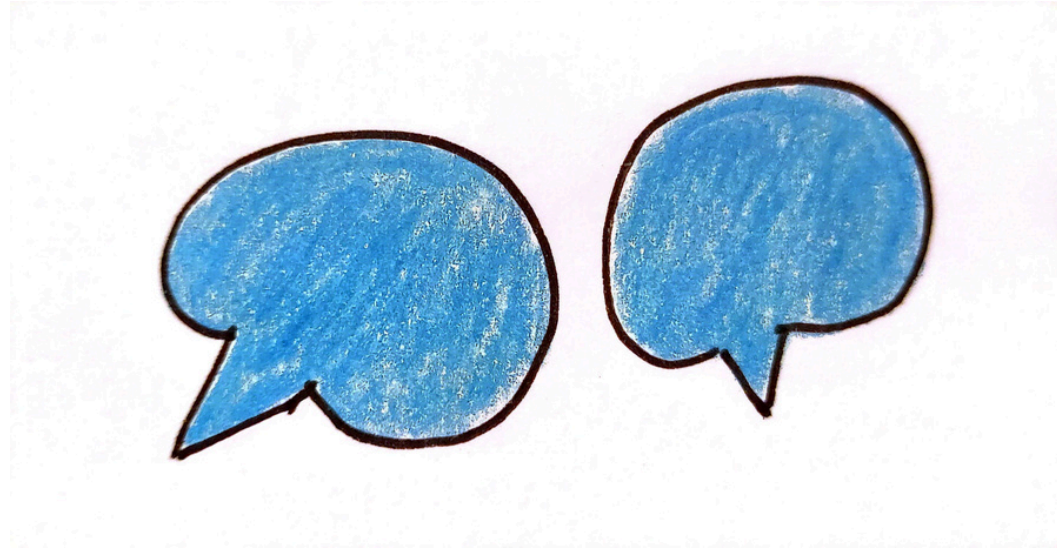
Vermittlung bestehender Antworten



Vermittlung bestehender Antworten



Herausfinden neuer Antworten



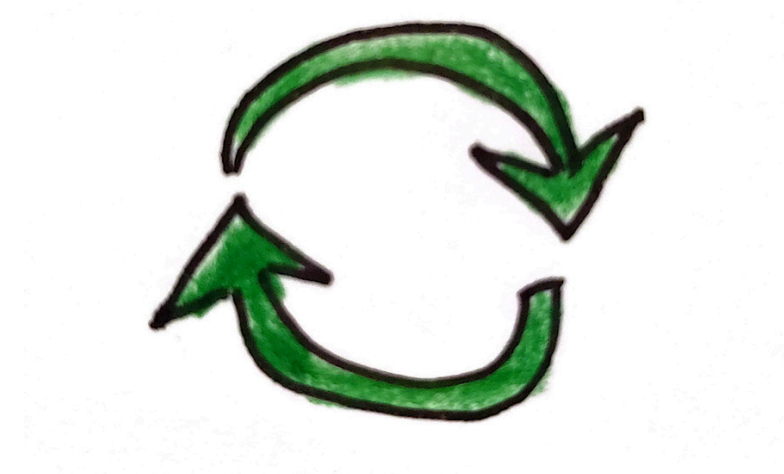
Kommunikation



Kritisches Denken



Kreativität



Kollaboration

Kompetenzmodell der 4K





Bildung für Nachhaltige Entwicklung (BNE)

Empathie

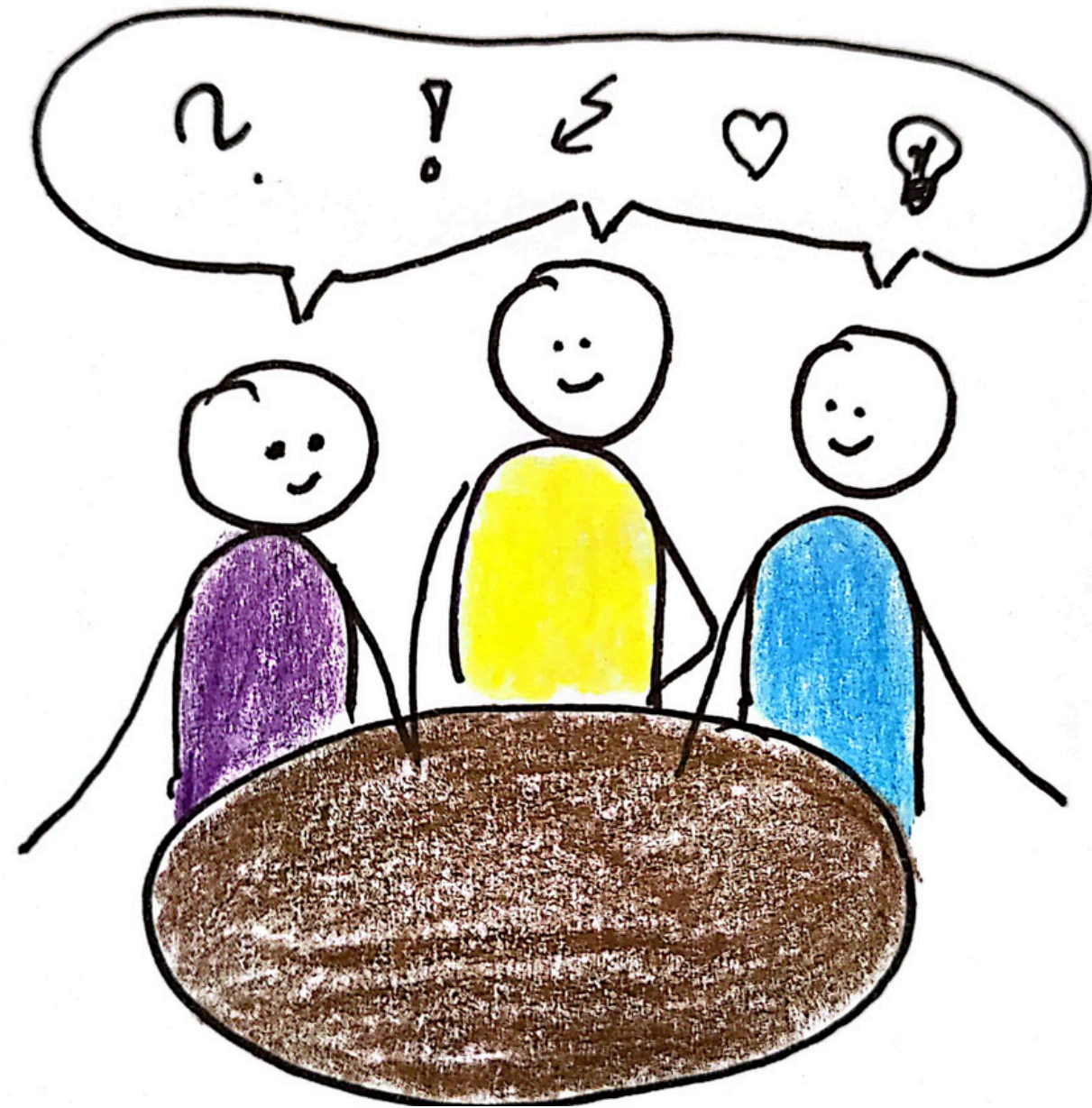


Resilienz



Begeisterungsfähigkeit

Future Skills



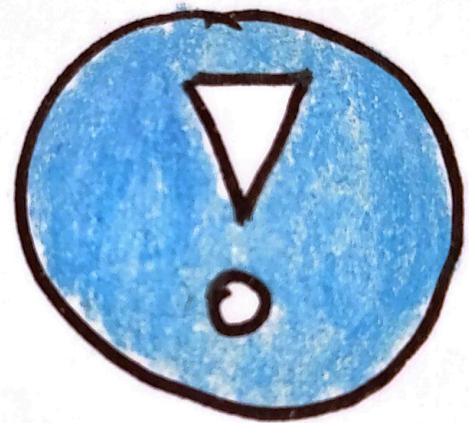
## Murmelrunde 1

Hast du in deinem Lehrkontext  
einen Bezug zu den 4K, zu BNE  
oder zu den Future Skills?

Wenn ja, welchen?



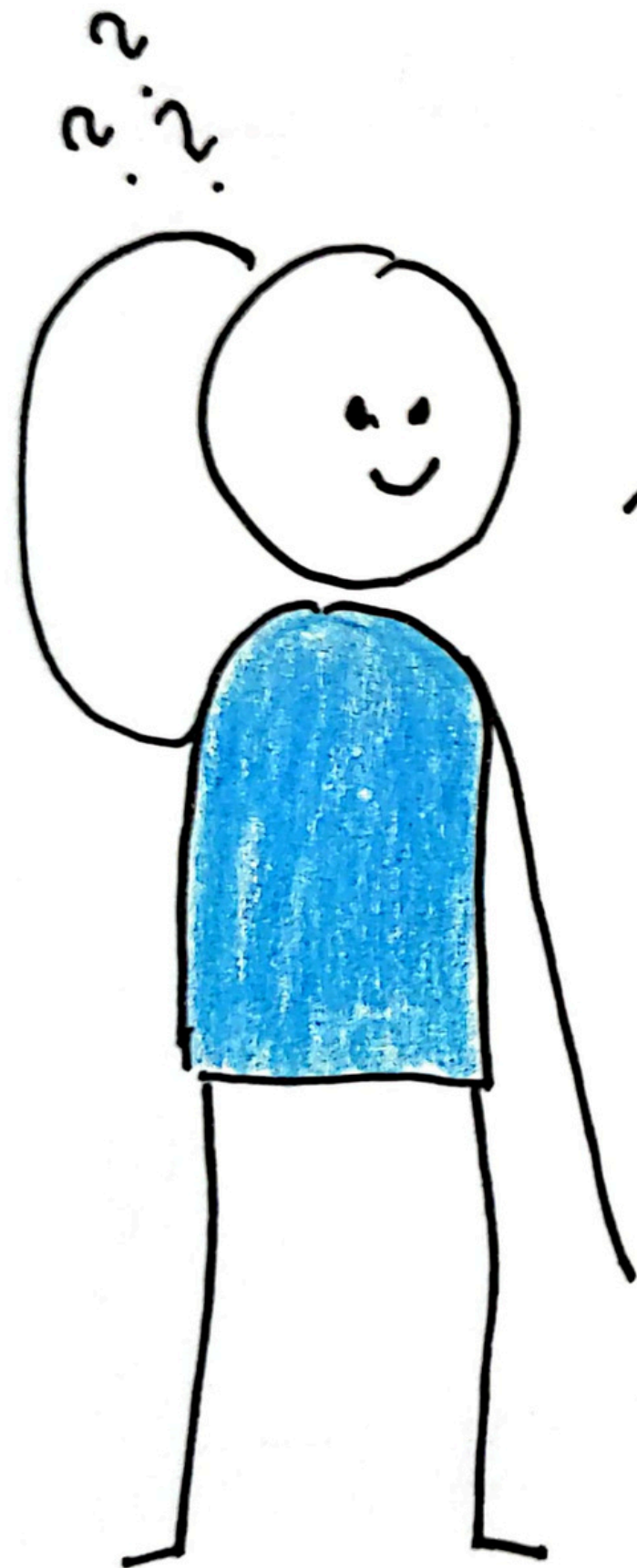
Gesellschaftliche Handlungsfähigkeit erfordert in einer KI-geprägten Welt andere Kompetenzen als im Buchdruckzeitalter.



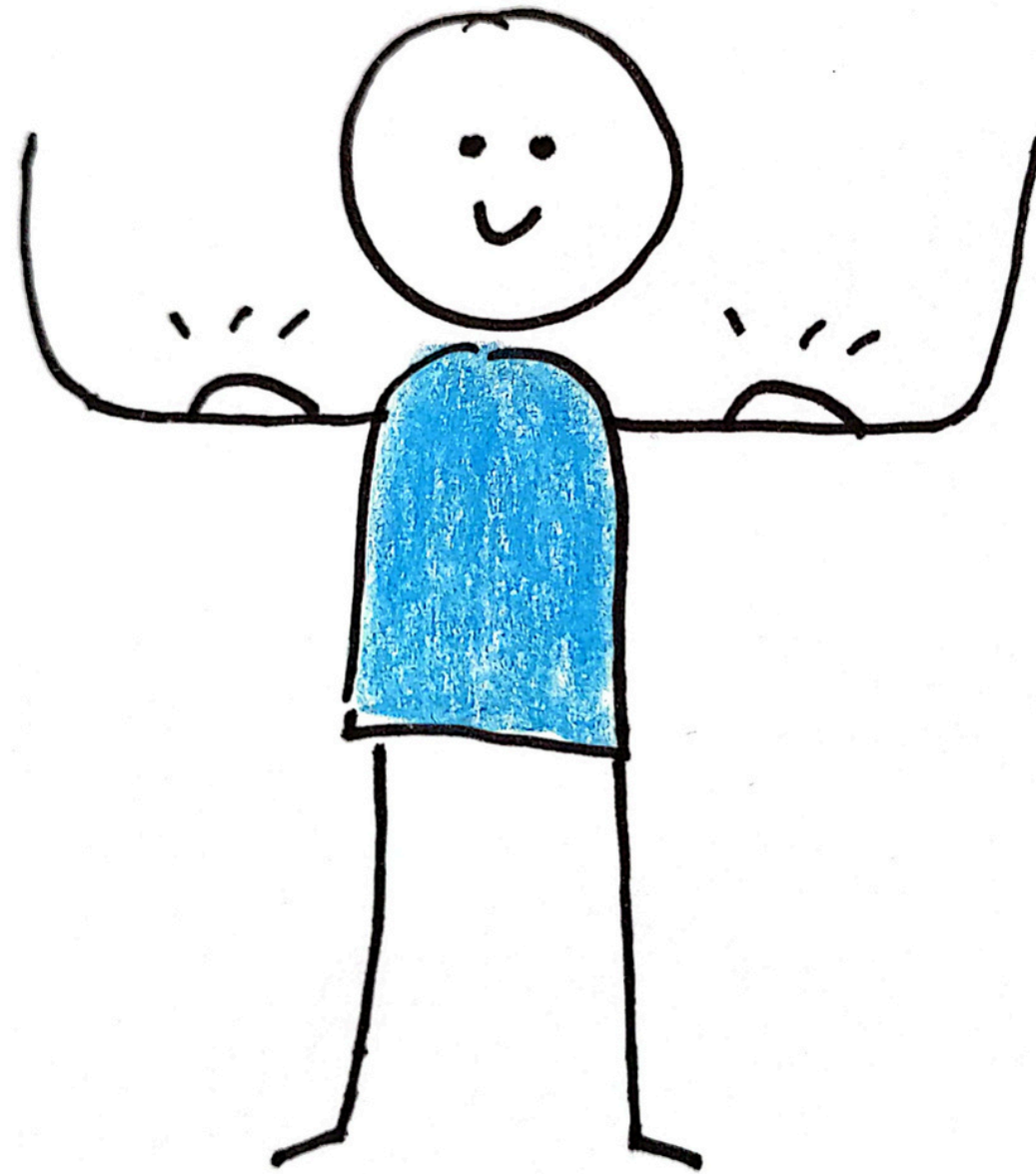
Selbstlernkompetenz ist die wahrscheinlich wichtigste Schlüsselkompetenz in einer KI-geprägten Welt.



Die aktuelle KI-Entwicklung ist Herausforderung und Impuls zur dringend erforderlichen Veränderung der Bildung.



Was ist  
Selbstlernkompetenz  
und wie kann sie  
entwickelt werden?



#1 - Ich kann lernen!

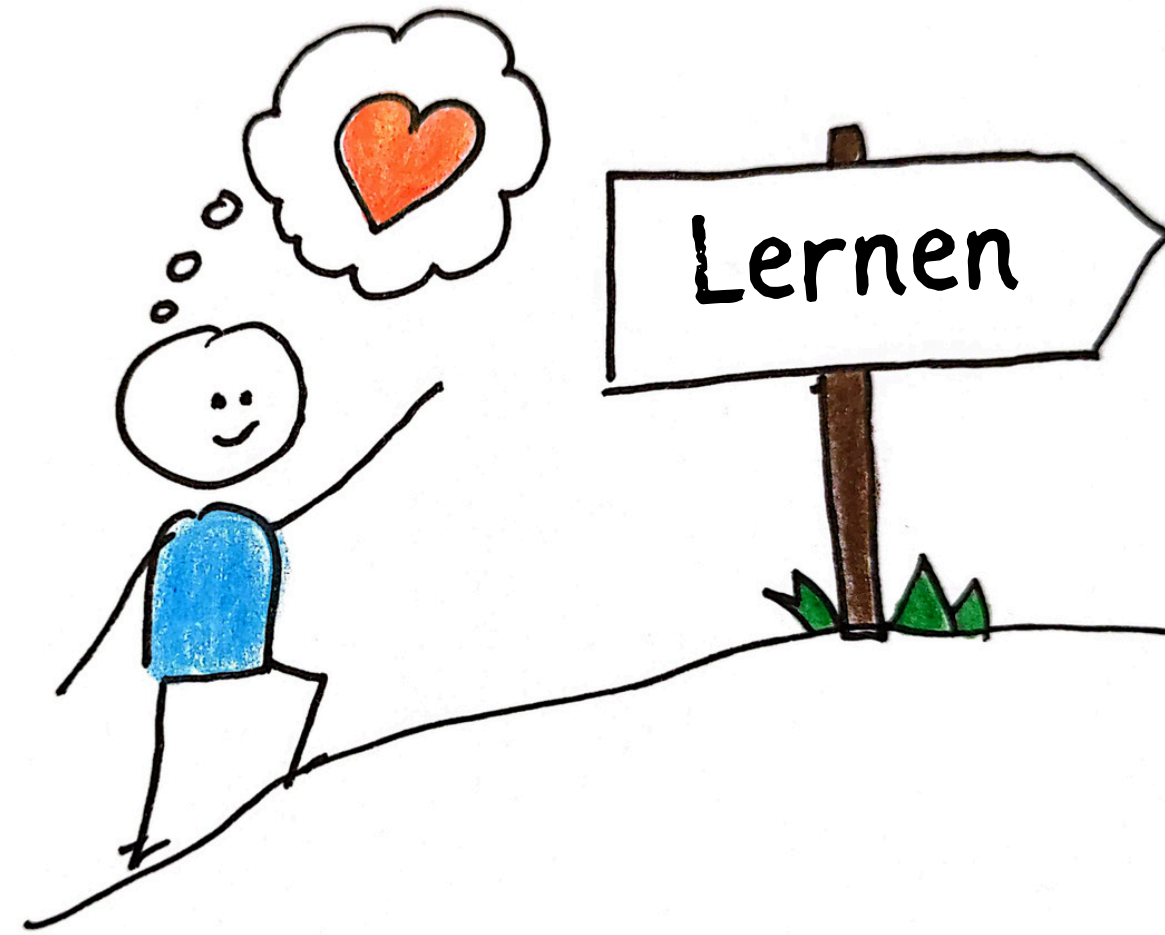
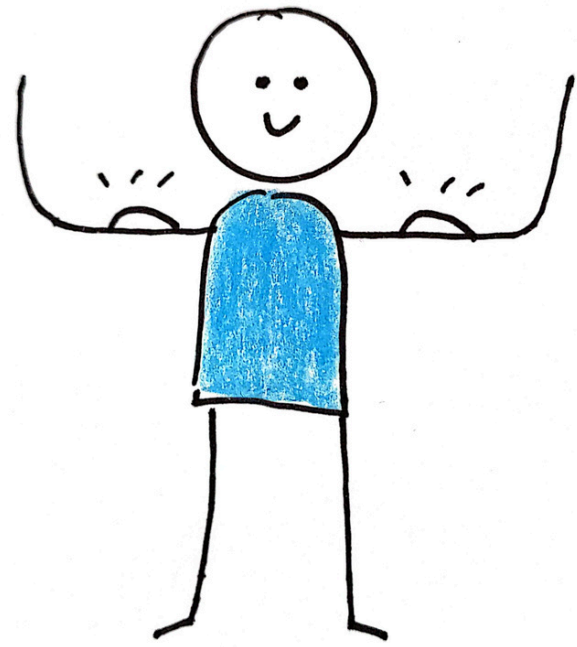


#2 - Ich will lernen!

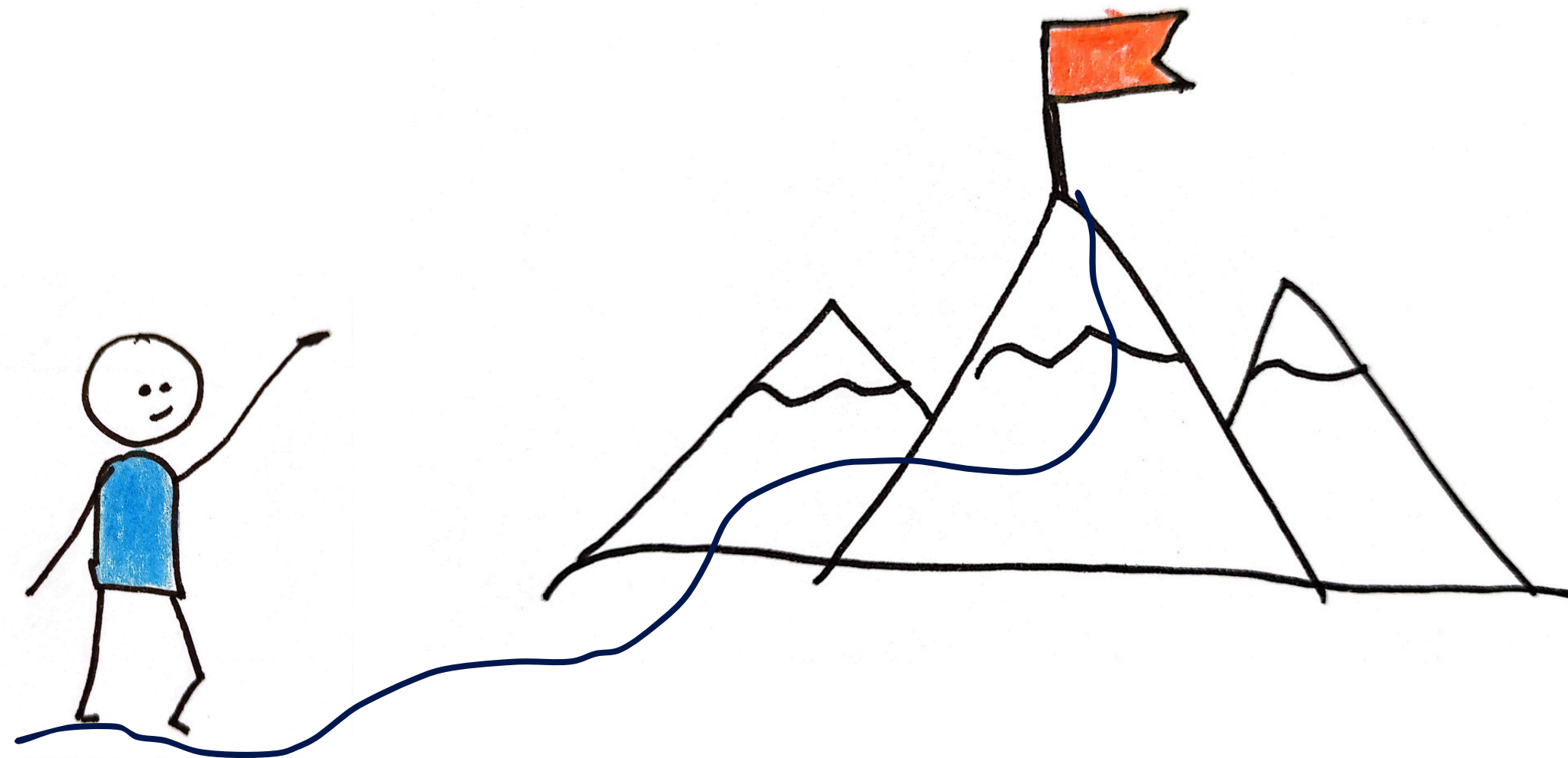


#3 - Ich reflektiere mein Lernen.

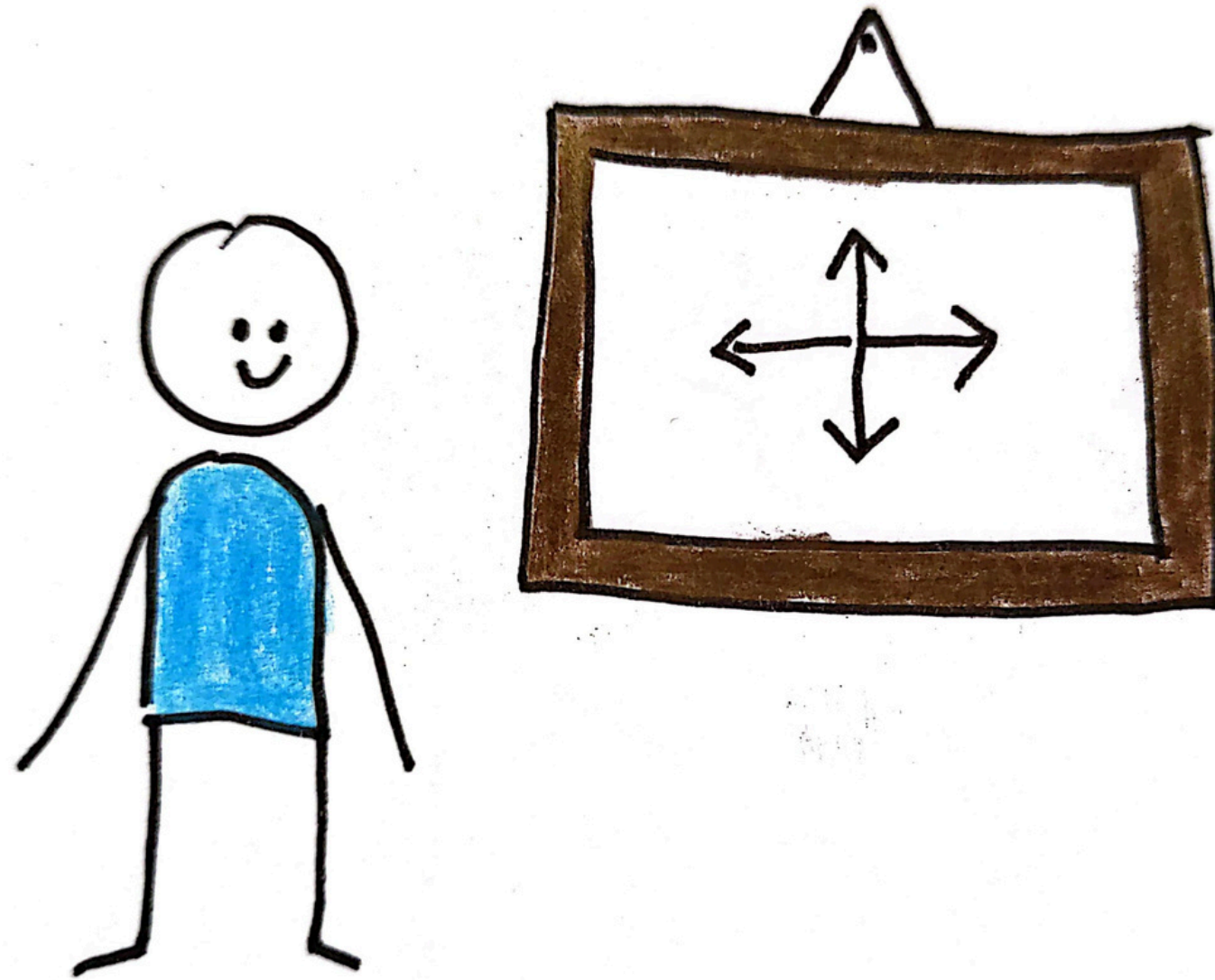




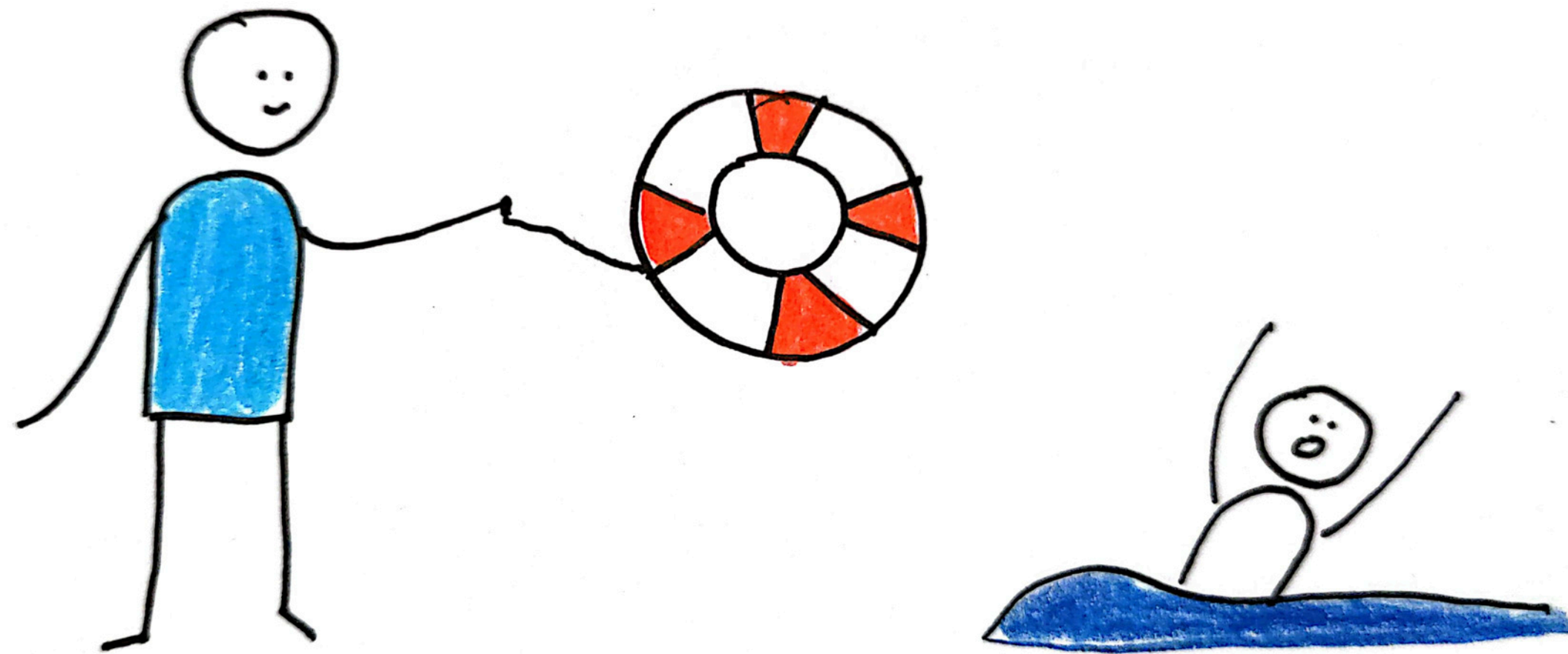
= Selbstlernkompetenz



Selbstlernkompetenz lernt man durch Herausforderungen.



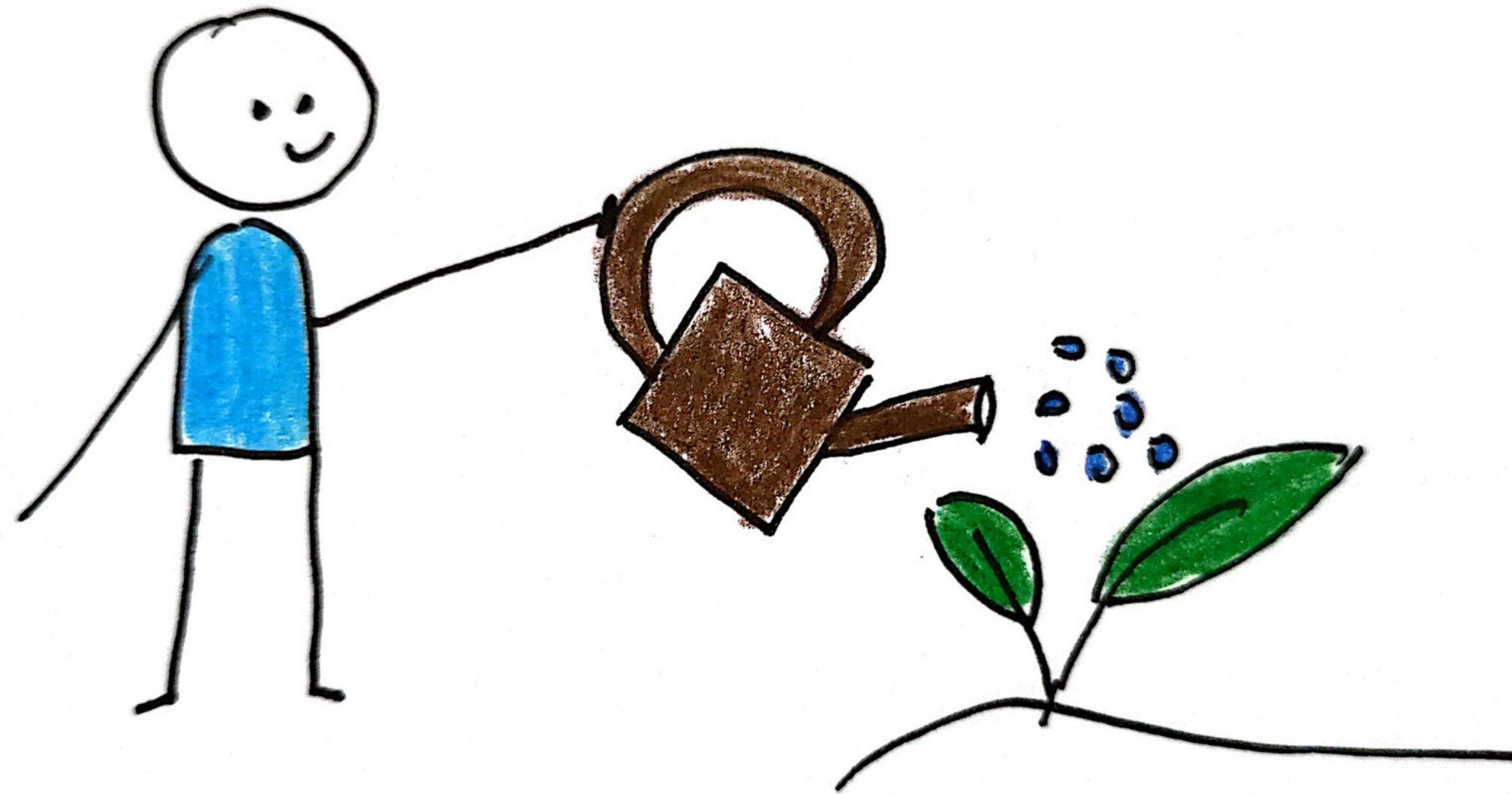
Selbstlernkompetenz lernt man durch guten Rahmenbau.



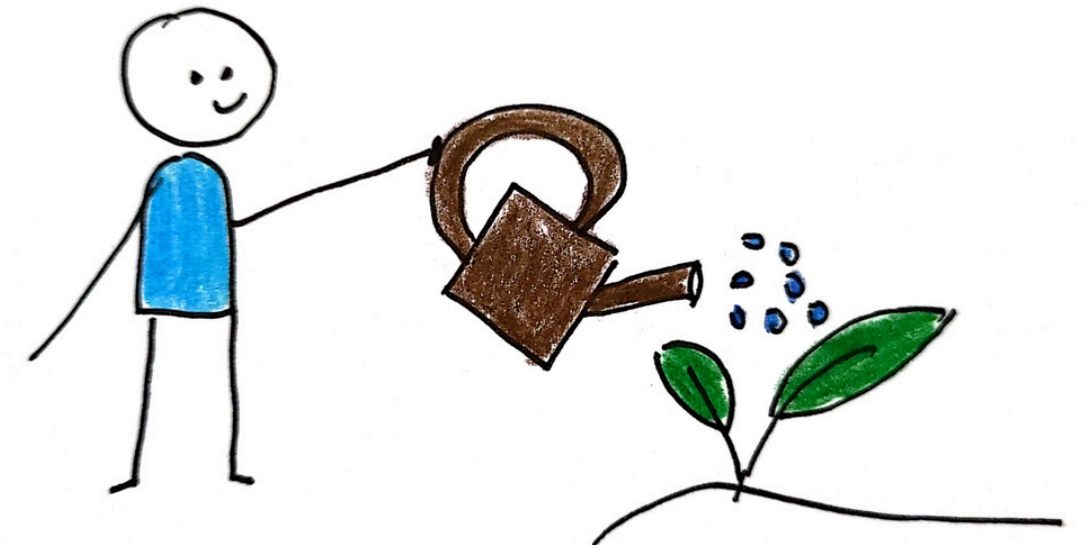
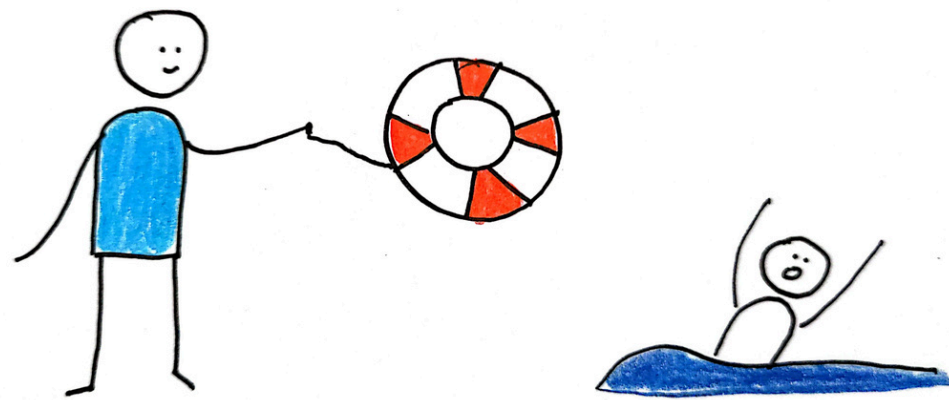
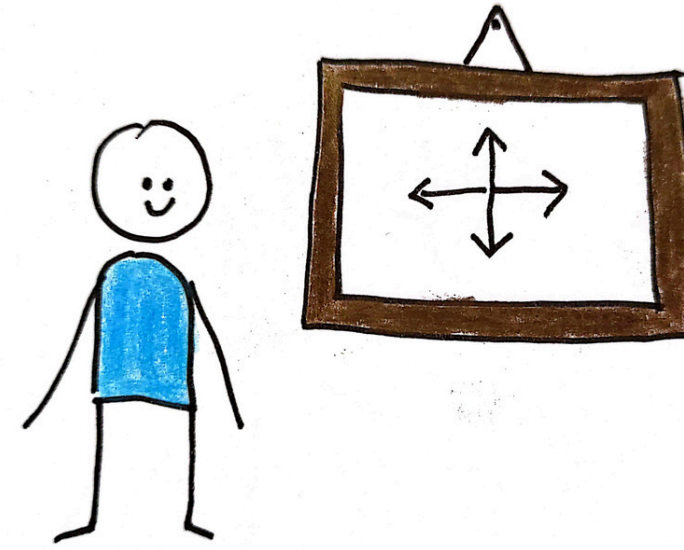
Selbstlernkompetenz lernt man durch Unterstützung.



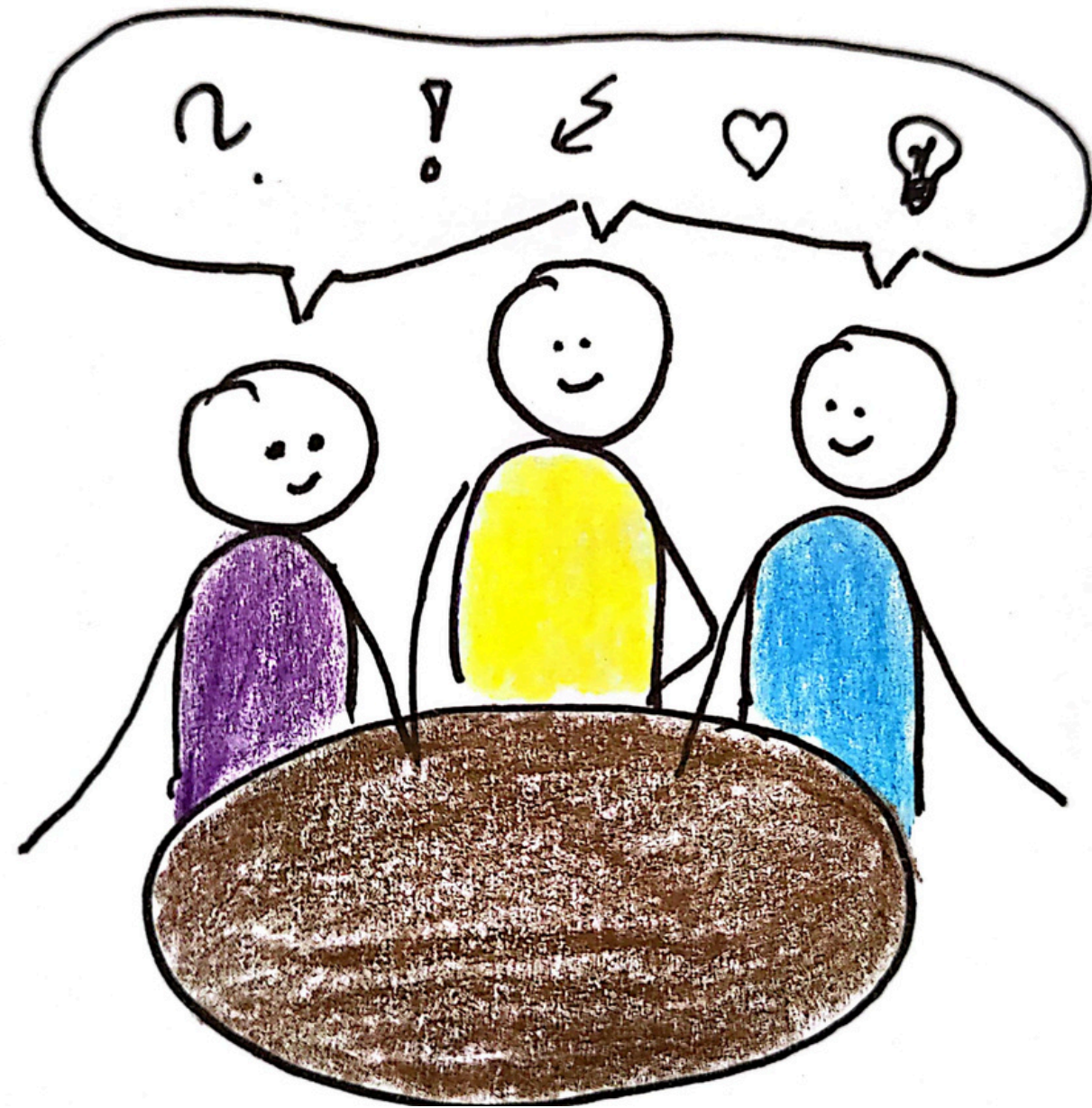
Selbstlernkompetenz lernt man durch Beratung.



Selbstlernkompetenz lernt man durch Zutrauen.



Selbstlernkompetenz lehren



## Murmelrunde 2

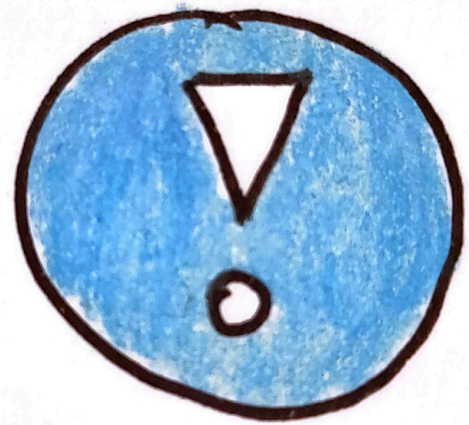
Wie unterstützt ihr Lernende bei der  
Entwicklung von  
Selbstlernkompetenz?

Welche Erfahrungen macht ihr dabei?

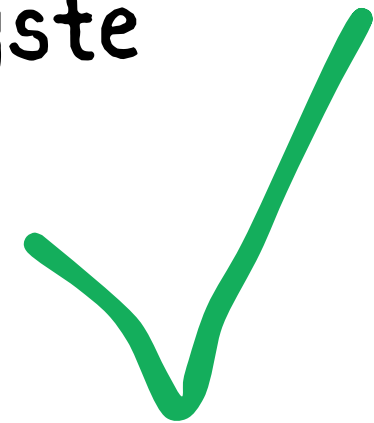




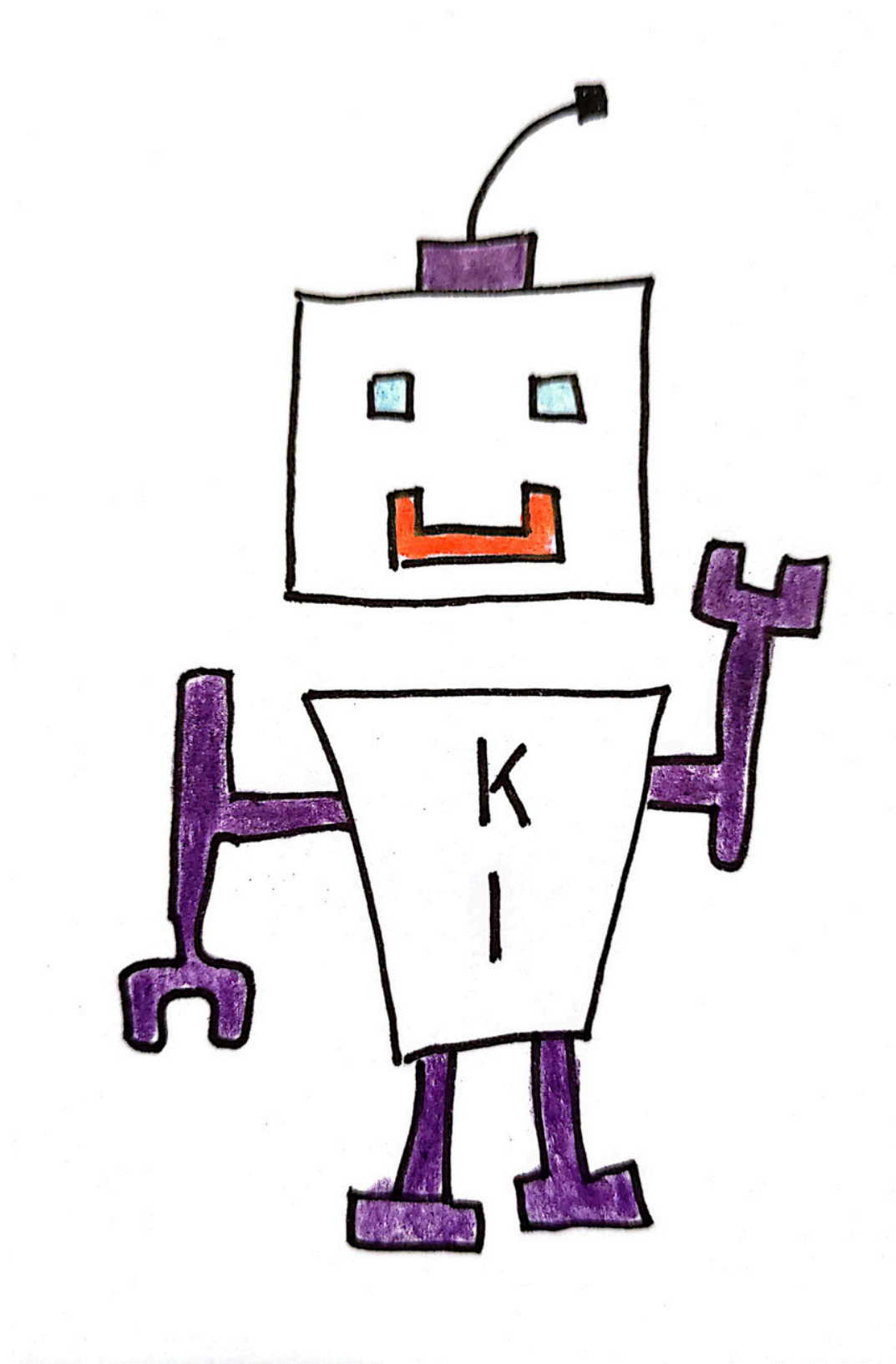
Gesellschaftliche Handlungsfähigkeit erfordert in einer KI-geprägten Welt andere Kompetenzen als im Buchdruckzeitalter.



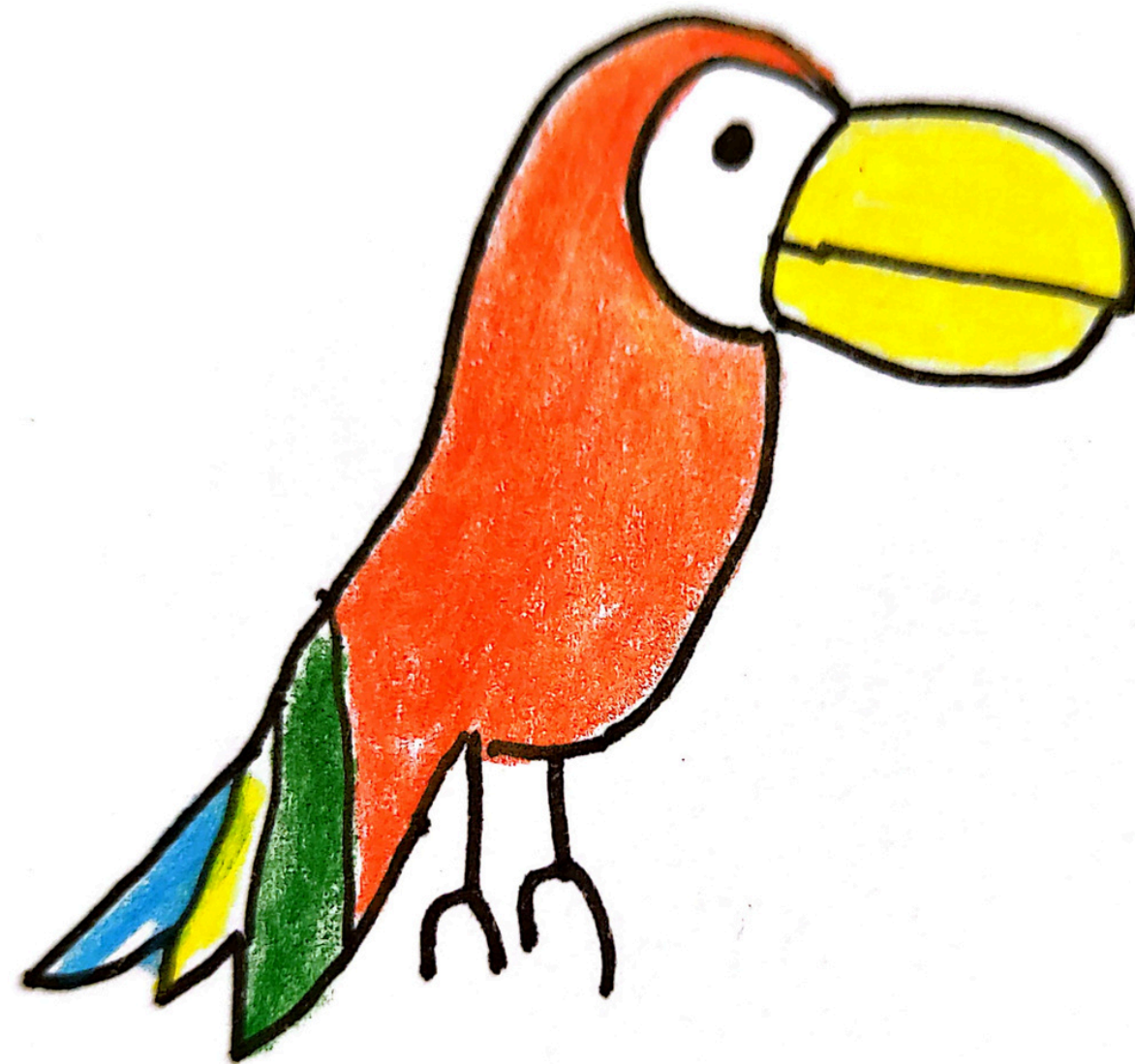
Selbstlernkompetenz ist die wahrscheinlich wichtigste Schlüsselkompetenz in einer KI-geprägten Welt.



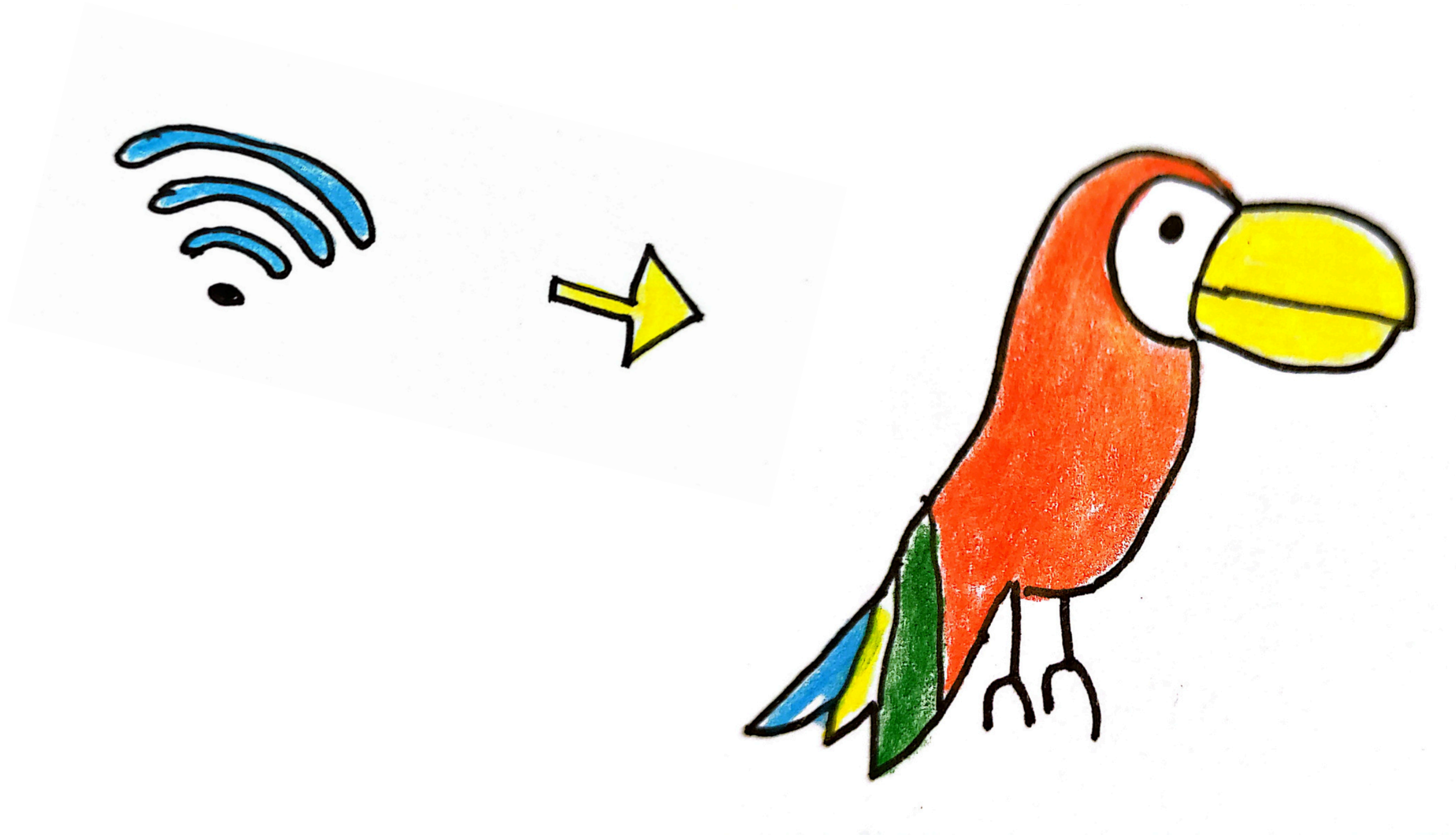
Die aktuelle KI-Entwicklung ist Herausforderung und Impuls zur dringend erforderlichen Veränderung der Bildung.



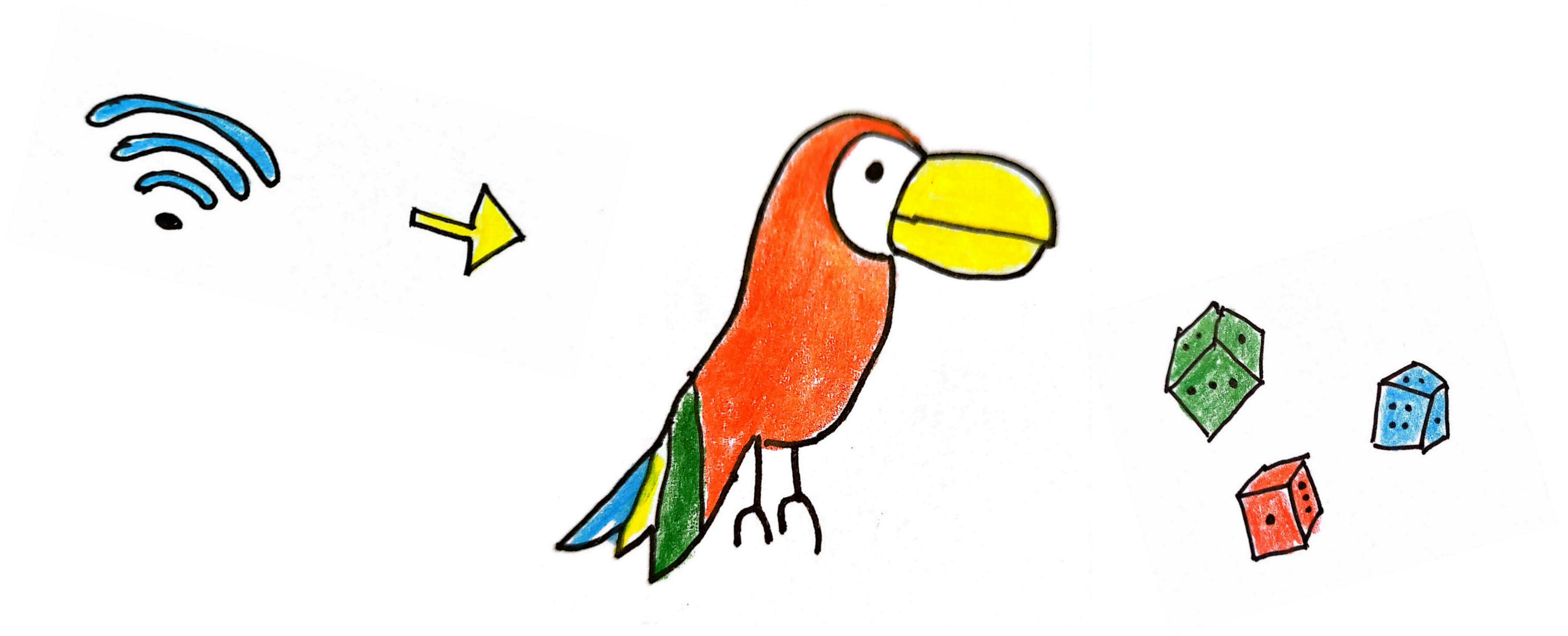
In der aktuellen KI-Debatte liegt der Fokus auf großen Sprachmodellen.



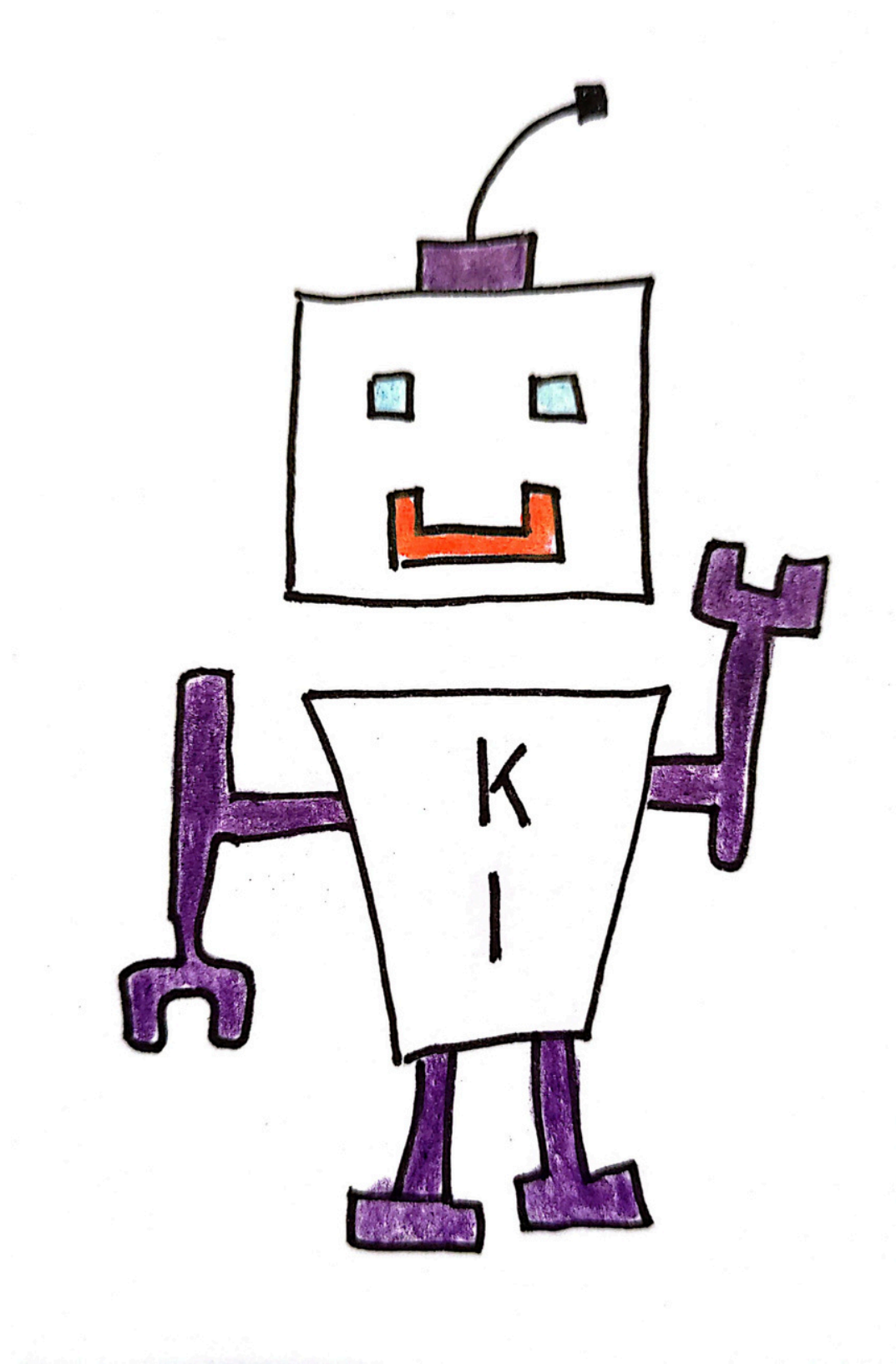
Grob erklärt funktionieren sie wie stochastische Papageien ...



... die auf Basis riesiger Datenmengen ...



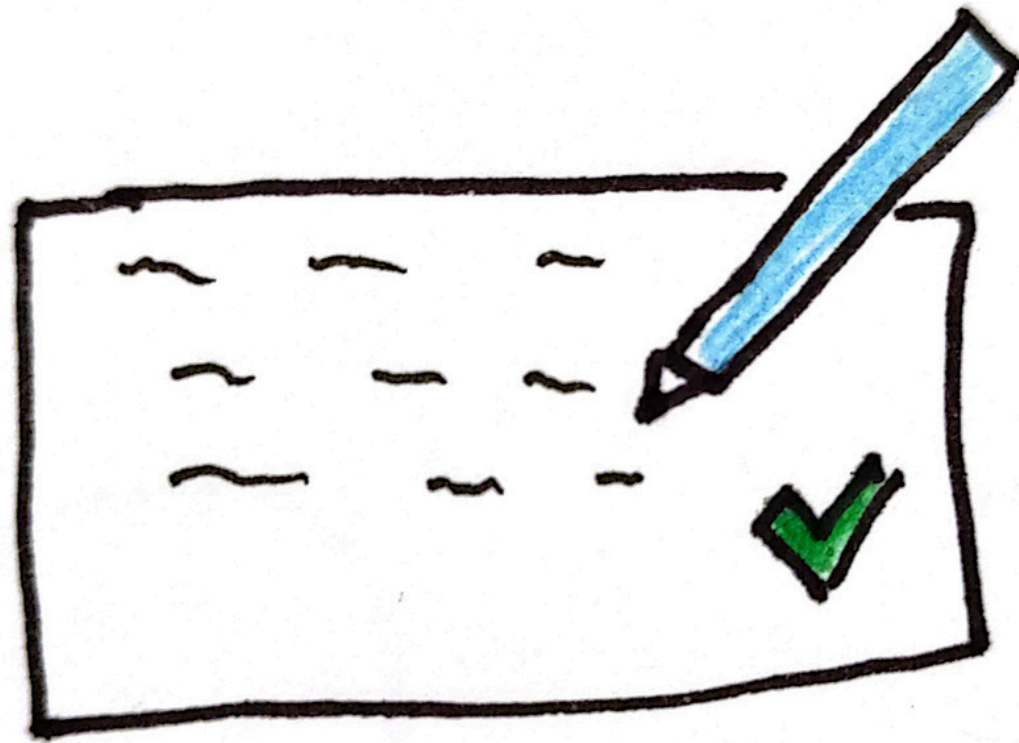
... den nach Wahrscheinlichkeitsberechnung besten Output generieren.



Wie kann KI selbstgesteuertes Lernen unterstützen?

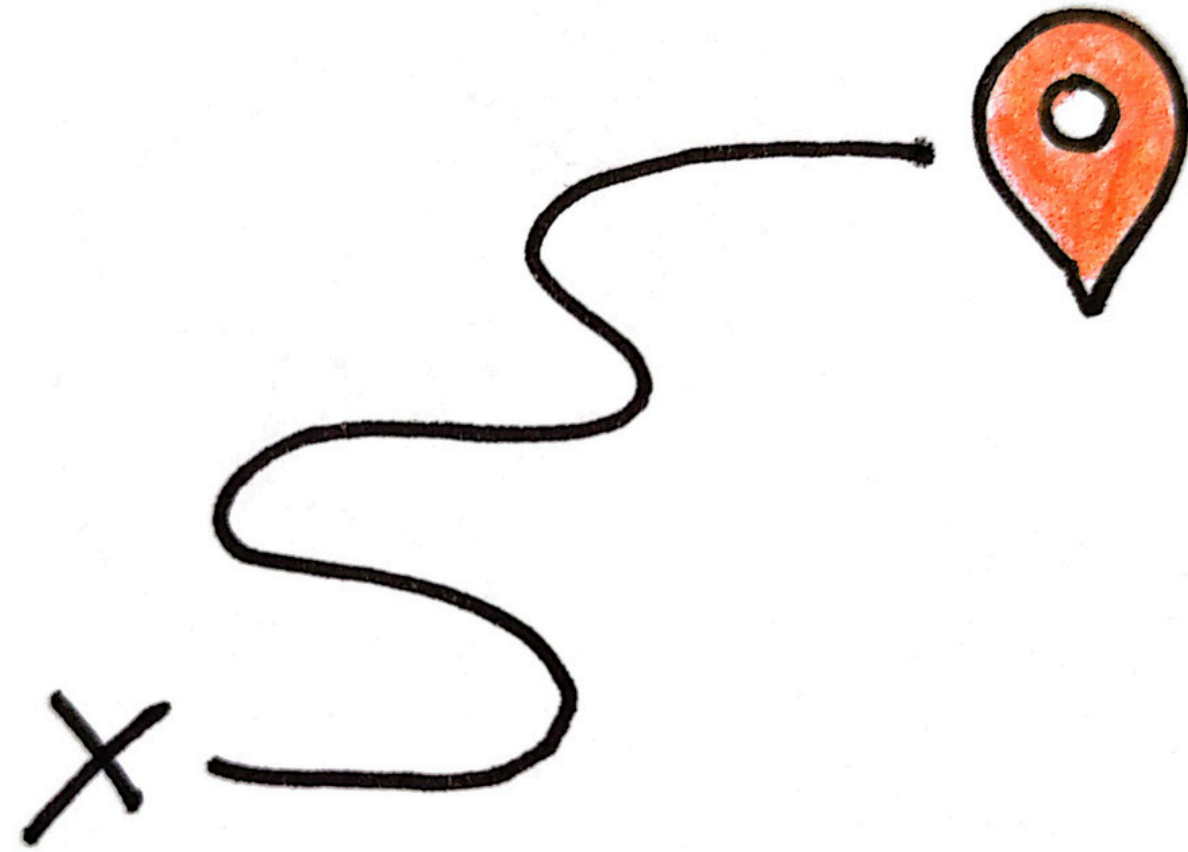


KI als Wissenserschließerin.

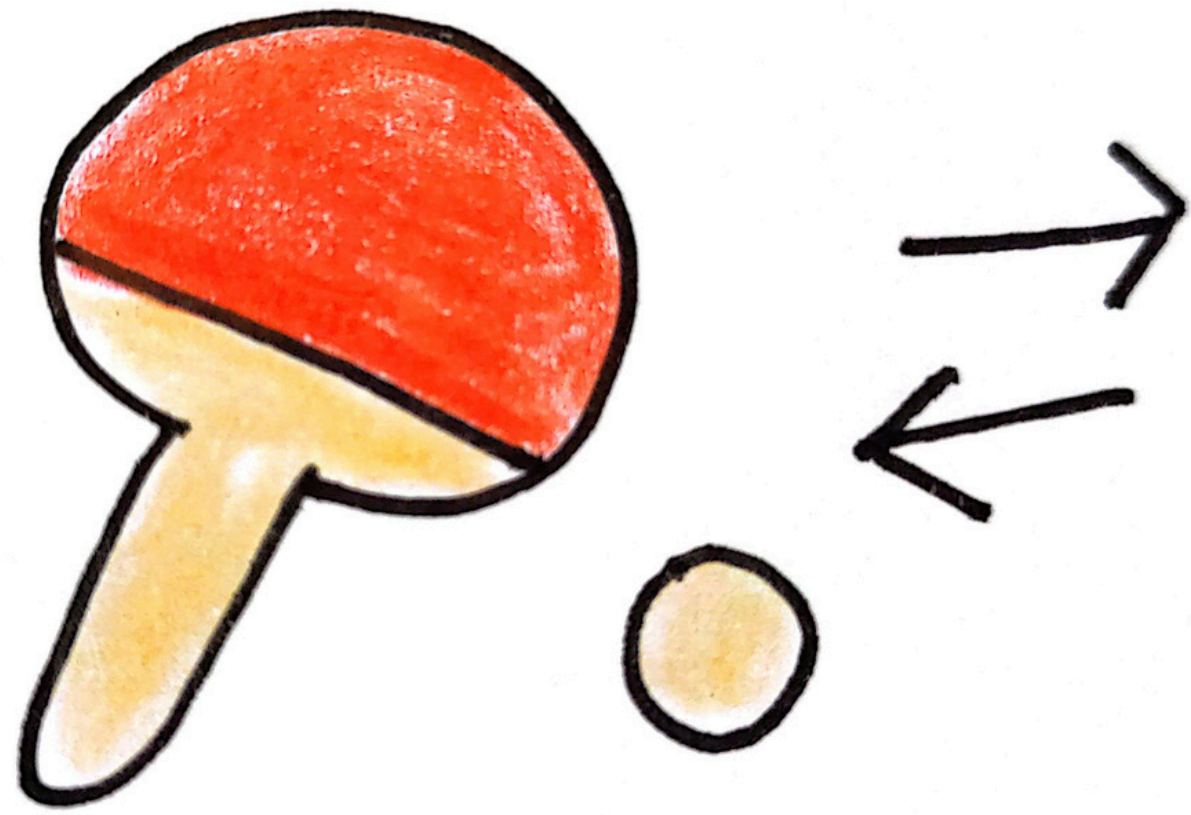


KI als Feedbackgeberin

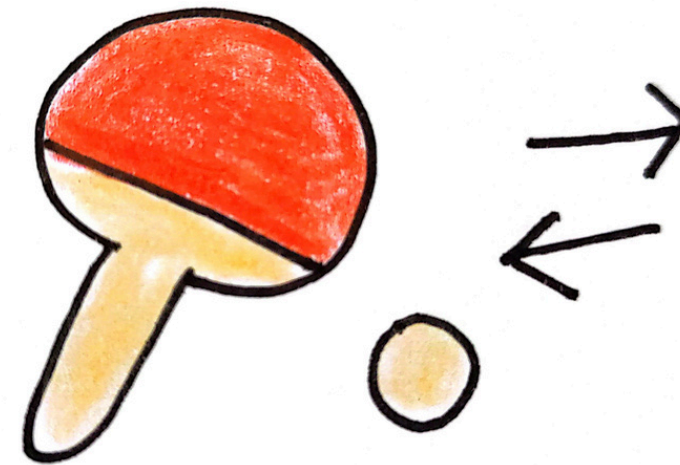
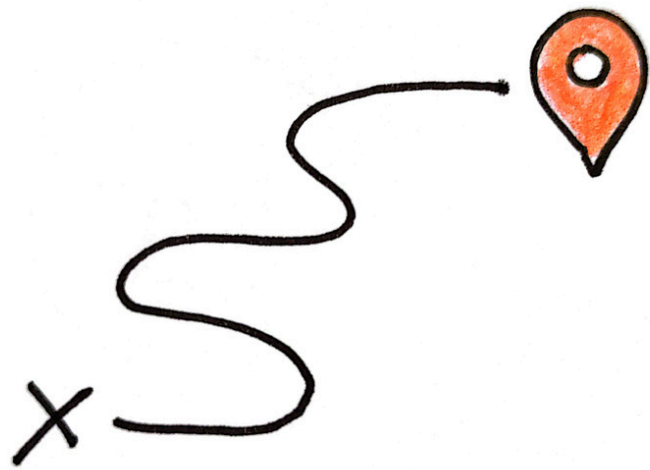
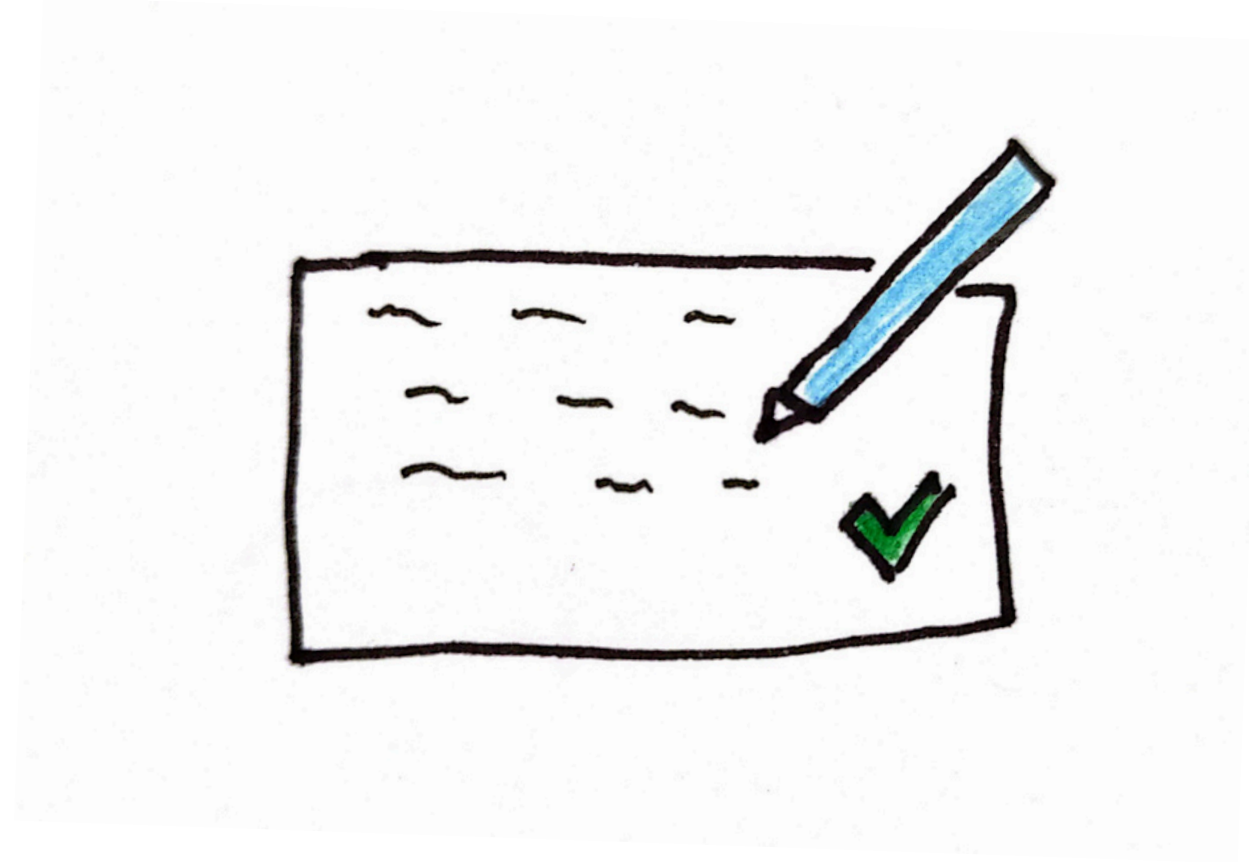




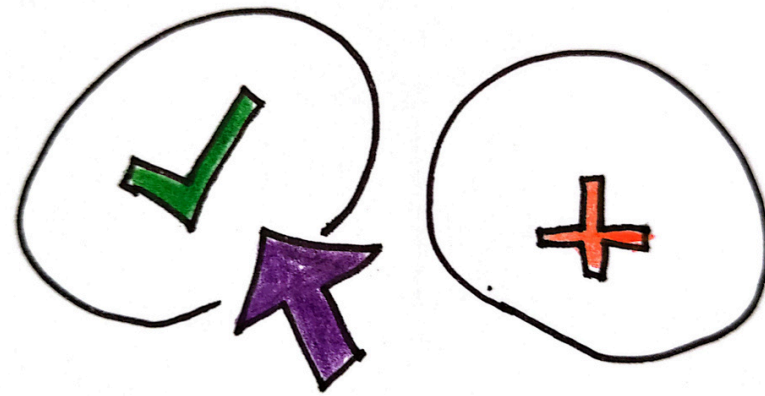
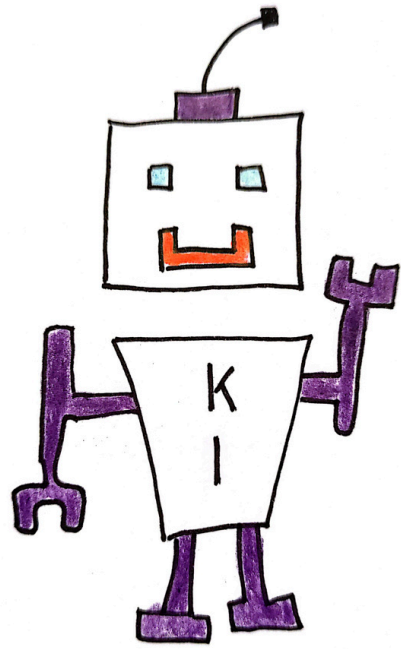
KI als Planungstool.



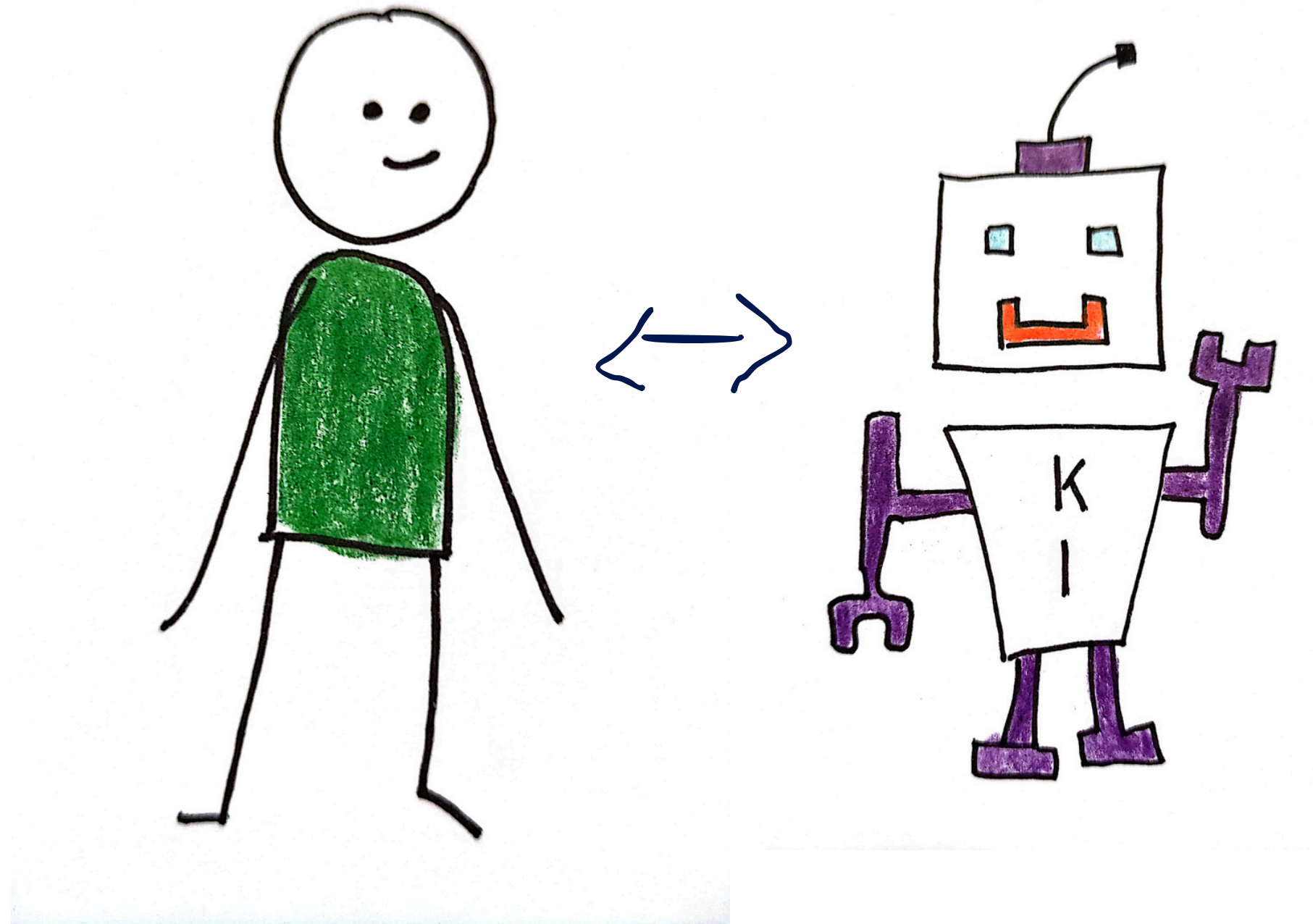
KI als Sparringspartnerin



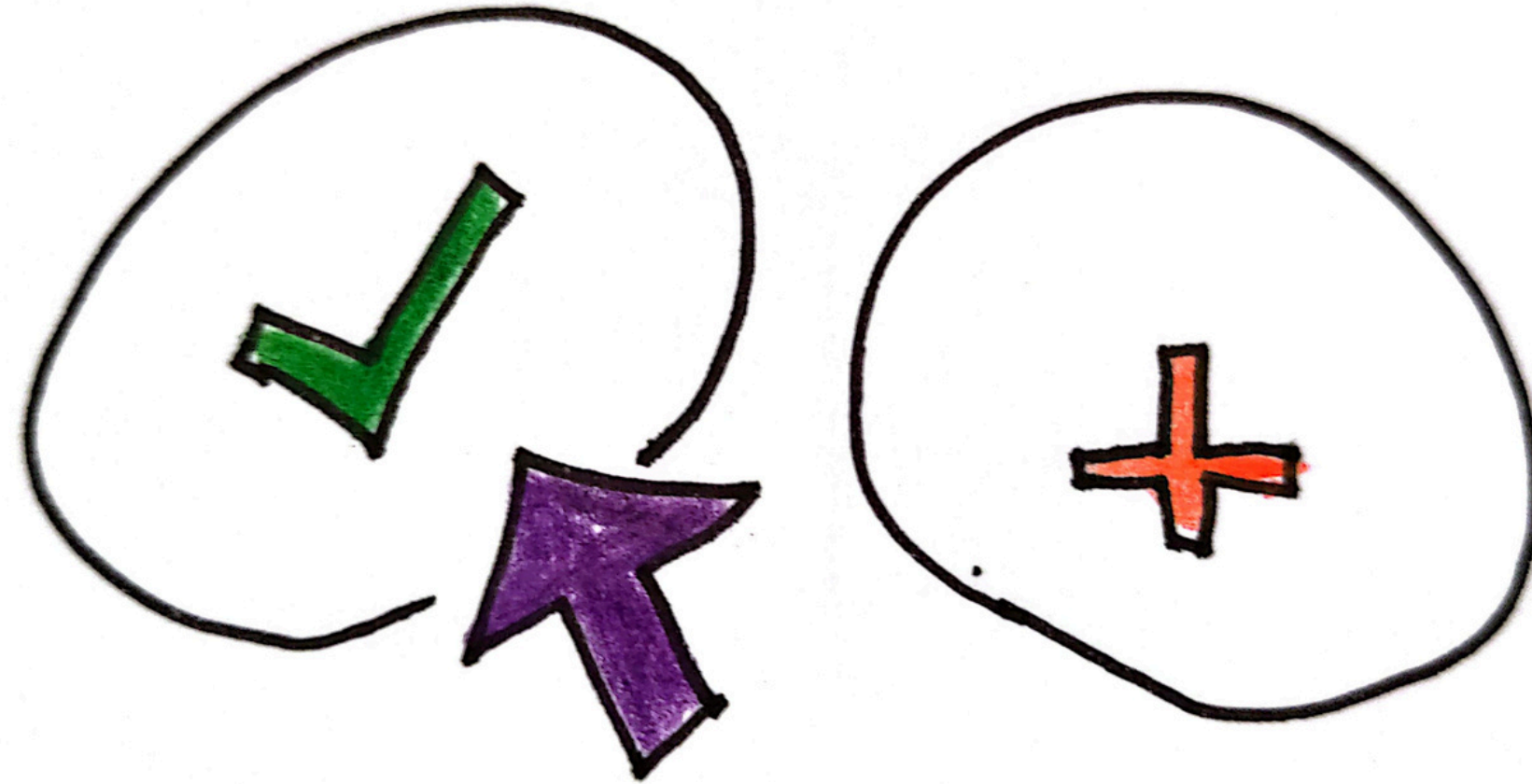
Unterstützung von KI beim selbstgesteuerten Lernen.



KI als Herausforderung und Impuls zur Bildungsveränderung.



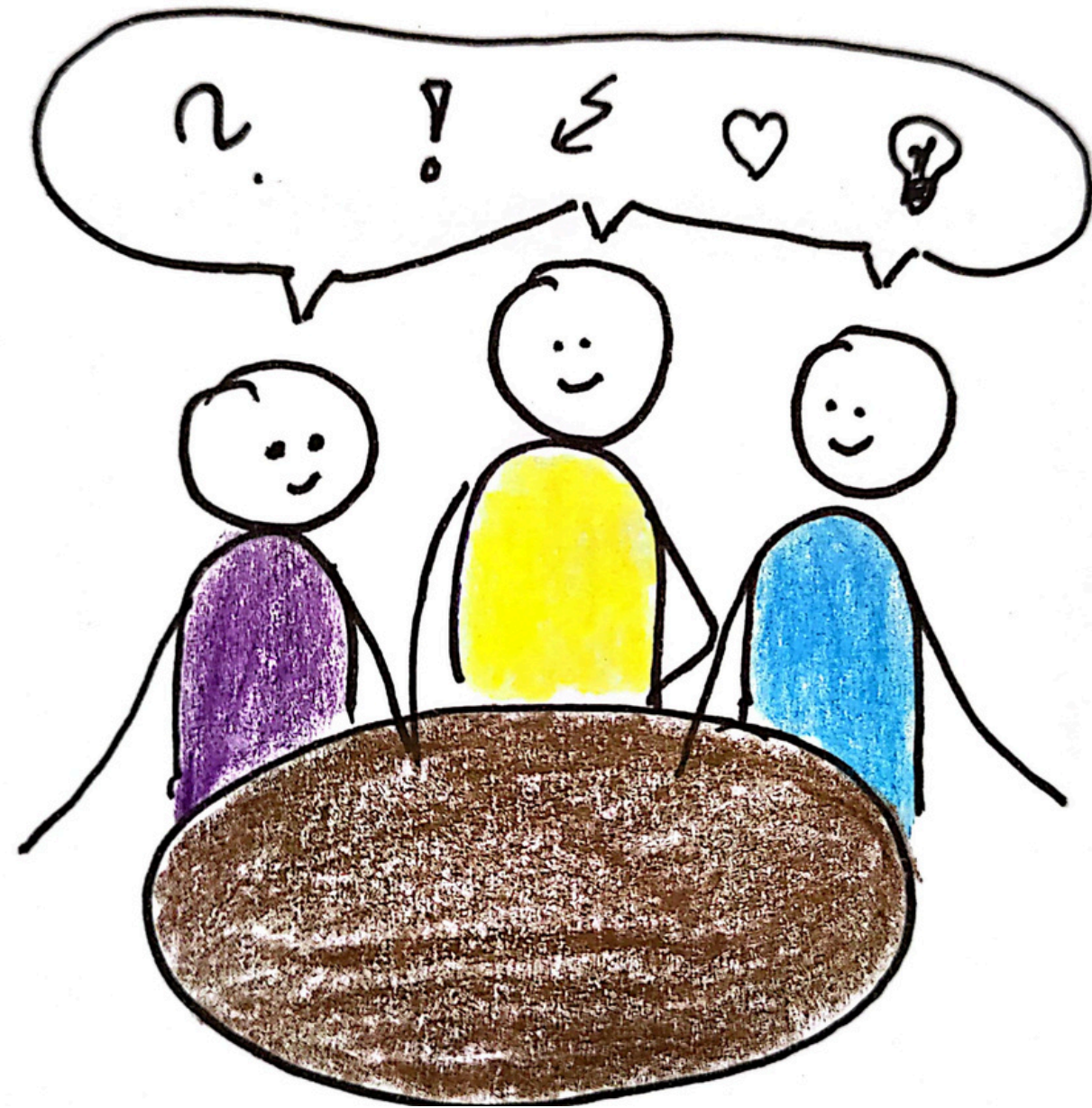
#1 - Welche Rolle hat der Mensch und welche Rolle hat die Maschine?



#2 - Welche Inhalte sind noch bzw. neu relevant?



#3 - Wie können wir klug lernen?



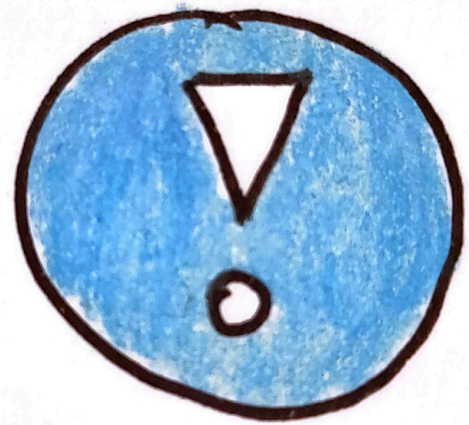
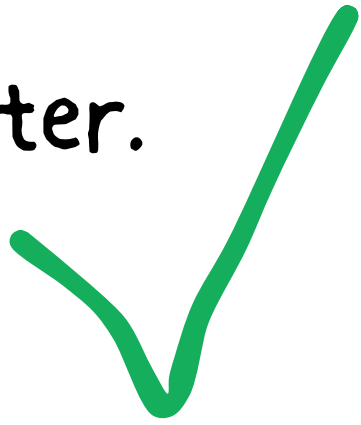
## Murmelrunde 3

Was ist dein erster Schritt, um im Kontext der KI-Entwicklung selbstgesteuertes Lernen zu fördern?

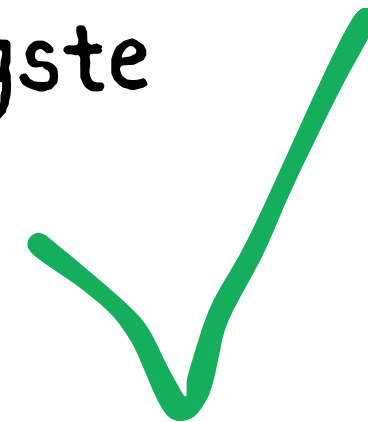




Gesellschaftliche Handlungsfähigkeit erfordert in einer KI-geprägten Welt andere Kompetenzen als im Buchdruckzeitalter.



Selbstlernkompetenz ist die wahrscheinlich wichtigste Schlüsselkompetenz in einer KI-geprägten Welt.

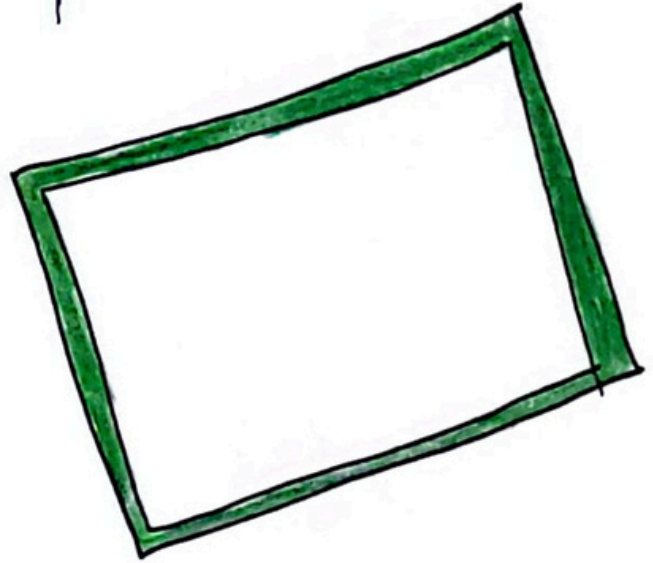


Die aktuelle KI-Entwicklung ist Herausforderung und Impuls zur dringend erforderlichen Veränderung der Bildung.



Selbstgesteuertes Lernen in einer -geprägten Welt

These 1



These 2

"Selbstlernprozesse sind die kulturhistorisch wichtigste Schlüsselkompetenz im 21. Jahrhundert"

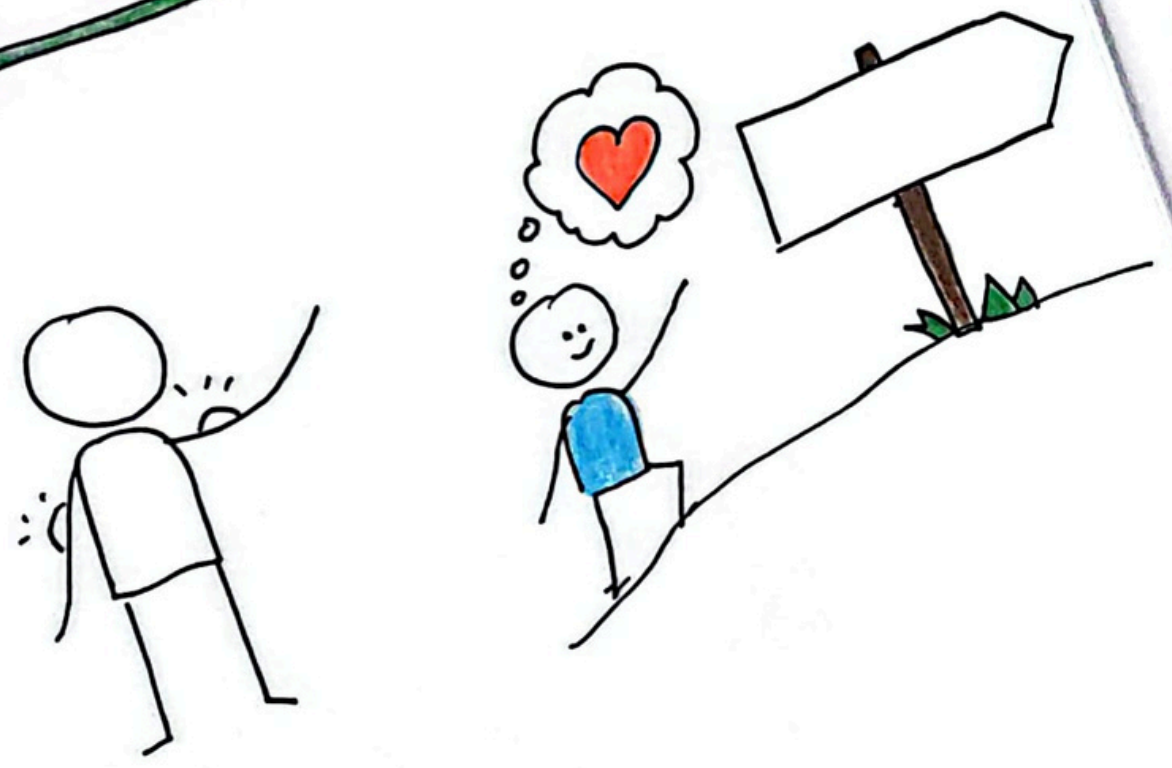
2] Was ist Selbstlernkompetenz und wie kann sie nicht entwickelt werden?

These 3

Die KI-Entwicklung fordert uns heraus und giltungsgerecht wie Maschinelles, Bildung so zu verstehen, dass Selbstlernprozesse etabliert sind"

Frage

Wann und wie etablieren kann Selbstlernprozesse im Kontext der KI



Erstellt von Nele Hirsch (eBildungslabor) für den Medienfachtag in Krefeld am 23. September 2024. Lizenz: CC BY 4.0

